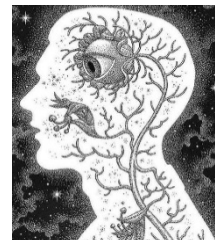


# DOSÁRIO FITOHOMÉOPÁTICO DA CASA DE ALQUIMIA FLOR DA ALMA



**AMEMNO SERUM OLEO SOLÚVEL DETOX SALIVADOR**  
**EXTRATO CONCENTRADO BIOINTENSIVO HIDROLISADO**  
**DE COMBINADO FITOFÁRMACO DE NANOPARTÍCULAS DE**  
**ATIVOS BOTÂNICOS FLOR DA ALMA**



**Suplemento Nutracêutico Transmutador antiviral hidrolisado, alvejante biológico com propriedades organolépticas e funcionais para uso em microdosagem.**

**MANTRA: SUAVIZA, AMENIZA, CONFORTA-ME, LIBERTA-ME**

**DESCRIÇÃO DO PRODUTO:** O Amemno Serum Flor da Alma oferece uma variedade de benefícios terapêuticos e complementares. Este serum é descrito como antioxidante, antifúngico, antisséptico, cicatrizante e autofágico. Além disso, ele possui propriedades que contribuem para a queima de gordura corporal, a manutenção da casa celular, a redução da inflamação e o retardamento do envelhecimento. Também é mencionado como um agente anti-envelhecimento, além de ter propriedades anti-Covid-19 e de regeneração pós-Covid-19. Este produto não é um medicamento, mas sim um suplemento alimentar derivado da fusão de ativos biológicos obtidos naturalmente. O Amemno Serum Flor da Alma é solúvel em água comum e é recomendado para uso em microdoses para estimular a circulação dos fluidos linfáticos no corpo e contribuir para a restauração do microbioma. Adicionalmente, ele é descrito como antibacteriano e antialérgico.

**EFEITOS COLATERAIS:** Os efeitos colaterais do uso do Amemno Serum Flor da Alma são descritos como isentos de efeitos colaterais adversos. Este serum é biodegradável e considerado um nutracêutico, sendo um alimento tanto para o corpo quanto para a alma. Portanto, de acordo com as informações disponíveis, não são mencionados efeitos colaterais negativos associados ao uso deste produto.

**UTILIZAÇÃO NA TERAPIA COMPLEMENTAR:** O Amemno Serum Flor da Alma pode ser utilizado na terapia complementar de diversas formas devido às suas propriedades terapêuticas. Este serum, solúvel em água comum, é descrito como um composto de ativos vegetais e medicinais elaborado como um biosanitário multisistêmico para o corpo inteiro. Ele pode ser utilizado em microdoses para estimular a circulação dos fluidos linfáticos no corpo e contribuir para a restauração do microbioma, sendo antibacteriano e antialérgico. Além disso, o Amemno Serum é descrito como um agente terapêutico

complementar que possui propriedades antioxidantes, antifúngicas, antissépticas, cicatrizantes, entre outras. Essas propriedades podem contribuir para o bem-estar físico e mental, auxiliando na redução da inflamação, no retardamento do envelhecimento, na queima de gordura corporal e até mesmo na regeneração pós-Covid-19. Por ser isento de efeitos colaterais adversos, biodegradável e considerado um nutracêutico, o Amemno Serum pode ser uma opção natural e segura para complementar terapias psicológicas. Os resultados esperados do uso do Amemno Serum Flor da Alma na terapia psicológica incluem uma série de benefícios terapêuticos. Na terapia psicológica, esses benefícios podem se traduzir em uma melhoria do estado emocional e mental do indivíduo, promovendo um equilíbrio físico e emocional mais saudável.

**Óleo Solúvel:** Um **fluido líquido natural** que contém **agentes biológicos**, podendo agir com ação terapêutica complementar. Suas propriedades incluem:

- **Anti-envelhecimento**
- **Antioxidante**
- **Antifúngico**
- **Antisséptico**
- **Autofágico**
- **Cicatrizante**

Além disso, o óleo solúvel contribui para amenizar:

- **Queima de gordura corporal**
- **Housekeeping Celular**
- **Redução da inflamação**
- **Retardamento do envelhecimento**
- **Ação anti-Covid19**
- **Regeneração pós-Covid19**
- **Sinusite e problemas respiratórios.**
- **Ansiedade, depressão e pânico.**

**Não é um medicamento**, mas sim um **suplemento alimentar** resultante da fusão de ativos biológicos. Sua composição segue um padrão estabelecido em sua fórmula. A capacidade de absorver água desse composto deriva de sua atração por moléculas de hidrogênio, tornando-o totalmente solúvel. Além disso, o óleo solúvel auxilia na **destruição de bactérias e agentes patogênicos** presentes em alimentos e água. Muitos desses seres não conseguem sobreviver em ambientes com pH tão baixo.

Por outro lado, a **ayahuasca** tem um poder especial em mim, desacelerando o fluxo de pensamentos e permitindo que minha mente funcione como deveria. As expansões em contexto ritualístico me ajudaram a ressignificar sentimentos, pensamentos e ações. Damos graças às sagradas medicinas da floresta Amazônia.

Desde 1996, a **Casa de Alquimia Flor da Alma** desenvolve um trabalho pioneiro, fundindo homeopatia e fitoterapia. A linha dos **Fito-Homeopáticos Flor da Alma** oferece tratamento nos dois níveis: sutil e físico. A composição alquímica é feita através da dinamização de tinturas de plantas medicinais, potencializadas com a adição de princípios ativos homeopáticos personalizados, de acordo com o propósito de cada indivíduo.

## **FITOCOMPOSIÇÃO MINERAL E VEGETAL: ATIVOS P.A – MISTURA-BASE**

**“Não tente fazer igual nem copiar a formulação abaixo. Todos os ativos contêm a dosagem exata e são dissolvidos e unificados no processo de destilação em alquimia natural, não industrial.”**

**Óleos Essenciais:** Alimentícios de Cravo, Canela, Menta, Hortelã, Óleo de Rícino, Óleos essenciais de Eucaliptos, Mentol e Cânfora.

**Balsâmicos:** Folhas de Cravo P.A com Cânfora, Extrato de Pinho P.A com Mentol. Eucalipto Citriodora, Eucalipto Estagiano, Óleo de Pinho, Extrato de Própolis ativado.

**Sapônicos:** Óleo de coco, Óleo de palmiste, Amido de coco.

**Equilibradores do PH:** Antiácidos naturais contidos nos extratos das plantas que contém substâncias químicas que neutralizam o ácido gástrico que já foi secretado elevando, assim, o nível de pH no estômago (tornando-o menos ácido). Antiácidos podem ser usados isoladamente para sintomas leves causados pelo ácido gástrico.

**Plantas Medicinais:** P.A de Ayahuaska, Arnica, Bálsamo, Coentro, Tintura de Romã, Própolis, Curcumina, Guaco, Canela de Velho, Alecrim, Aloe Vera, Ipê Roxo, Espinheira Santa, Boldo e Tanssagem.

**Solventes:** Sabão Líquido Biodegradável natural (Violeta Genciana, Azul de Metileno, Extrato de Limão).

**Compostos:** Água Milagrosa e MMS.

**Ativos:** Azul de Metileno, Violeta Genciana, Silício Coloidal, Zinco, Terramicina. Associações de Magnésios Dimalato, Citrato, Treonato, Glicina, Coenzima Q10.

**Carvão Aditivado, Água Prata Coloidal e Ozônio:** Solventes orgânicos antiumectantes importantes para o corpo humano que podem fazer parte da dieta, colaborando com as diversas funções essenciais no organismo. Essencial para a produção de colágeno, cicatrização da pele e prevenção do envelhecimento precoce. Aditivo alimentar, agente antiaglomerante que evita a aglomeração ou aglutinação de partículas.

**ATENÇÃO:** Todos estes tensoativos são quebrados e tornam-se solúveis através do processo de alquimia. O sêrum é um veículo de textura leve, de rápida absorção e de fácil espalhabilidade. Ele agrada às peles por ser um líquido fluido, não gorduroso e de profunda absorção. Com essas características, apenas algumas gotas são necessárias

para uma aplicação uniforme e ação eficaz. Devido aos componentes, os ativos do Amemno Sérum agem como hidratante, bactericida e antiviral superpotente, um produto leve e de rápida absorção. Além de hidratar, ele pode auxiliar em tratamentos de pele, como clareamento.



## **SISTEMA DE FITOHOMIOPATIA DE ATIVOS DA AYAHUASKA ÚNICO NO BRASIL DESDE 1996.**

*Eu venho da Floresta e trago os seus ensinamentos. Quem me leva, me deu esta Ordem e me entregou este legado. Que aproximem os Bons.*

### **ACESSÍVEL: PRODUTO COM RESPONSABILIDADE SOCIAL**

De cuidados básicos ao completo, o Amemno Sérum um verdadeiro curinga e traz vários benefícios para a pele e ao corpo como um todo, dentro e fora. Saiba como usar!



**ORGÂNICO:** Óleo Solúvel “Concentradíssimo”, este blend para uso fitohomeopático restaurador feito para durar. Substância polar é solúvel. Em cada gota está a fortaleza que o corpo precisa. Em grau de puríssima densidade, dissolve-se com rapidez em seco ou em água. Quanto à “solubilidade”, as forças de atração intermolecular e o tamanho da cadeia carbônica de sua composição são “polares” com água. A possibilidade de ocorrer a dissolução aumenta quando a intensidade das forças atrativas entre as moléculas de soluto e de solvente são maiores ou iguais à intensidade das forças de atração entre as moléculas do próprio soluto e entre as moléculas do próprio solvente. Use com moderação para longa duração. A medicina é solvida pela saliva. O restaurador é recebido pelo corpo onde atuação acontece.

A Casa de Alquimia Flor da Alma recomenda potencializar este conhecimento ancestral através do uso no umbigo, nas narinas, sublingual e uso externo, resultando em uma terapêutica completa que certamente trará resultados positivos.



“Sintonia” é a palavra-chave. “Por se tratar de criações alquímicas de grande potência terapêutica, recomenda-se o uso moderado pela sua longa duração e eficiência.” Não enviamos amostras. Não é necessário testar Flor da Alma. Cada criação tem a personalidade que você encontra, solicita e fazendo dela bom uso recebendo seus eflúvios.”

**EXISTE UMA ORIENTAÇÃO ESPECIAL NO FIO QUE TECE ESTE TRABALHO:** "O Espírito da Planta responde ao senso do ministrador. Que estas preciosidades sejam levadas por abençoadas mãos àqueles que delas necessitam. "O corpo é quem diz o quanto tomar, o quando tomar, como tomar e o que fazer. Colabore conosco na divulgação desta preciosa Obra de alquimia.

1996



2022

**O Que é um Sérum:** O sérum é um veículo de textura leve, de rápida absorção e de fácil espalhabilidade, que agrada diversas peles brasileiras por ser um líquido fluido, não gorduroso e de profunda absorção. Devido a essas características, poucas gotas são necessárias para uma ação eficaz na pele.

#### Tipos de Sérum:

- Sérum Hidratante
- Sérum Anti-idade
- Sérum Antiacne
- Sérum Antioleosidade
- Sérum Antioxidante
- Sérum Redutor de Poros
- Sérum Uniformizador
- Sérum para Área dos Olhos
- Sérum para os Ouvidos
- Sérum para os Dentes
- Sérum para as Narinas
- Sérum para a Garganta
- Sérum para o Umbigo
- Sérum Estabilizador Homeostático



**Amenmo Serum:** O Amenmo Serum é um óleo solúvel leitoso de coloração violetada, natural. Composição adstringente biológica com potencialidade para contribuir no equilíbrio da regulação homeostática. Fitohomeopático para uso em microdose com efeito salivador, feito com ativos naturais combinados que estimulam a circulação dos fluidos linfáticos pelo corpo, contribuindo na restauração do microbioma. Antibacteriano, antialérgico, solúvel em água comum, o Amenmo Serum Flor da Alma é um composto de ativos vegetais e medicinais elaborado como biosanitário, multisistêmico (corpo inteiro) e multifuncional (proveniente de fator externo) para uso interno e externo.

#### **Propriedades:**

- Adstringente corporal biológico, salivador e lacrimador.
- Hidratante biológico, tônico facial ativador e removedor de células mortas.
- Restabelece o pH cutâneo, reduzindo o diâmetro dos poros.
- Auxilia na remoção de camadas densas e resíduos tóxicos da pele oriundos de células mortas.
- Ideal para peles oleosas, infectadas e acneicas, podendo ser usado em procedimentos de limpeza de pele para todos os biotipos e fototipos cutâneos.

#### **Uso e Benefícios:**

- Ação imunoprotetora antisséptica, antimicrobiana eficaz imediata.
- Solução concentrada e potente para uso moderado devido à alta potência dos ativos de sua composição.
- Alta pureza e qualidade.
- Poder antioxidante, auxiliando no detox da pele.
- Inalado, produz aumento da energia cerebral, melhora a rapidez de raciocínio e memória.
- Aumenta neurotransmissores, podendo melhorar o humor e bem-estar.

#### **Não é Medicamento:**

Detalhamento terapêutico feito através de dados técnicos da potência terapêutica de cada ativo contido em sua composição, confirmada por estudos científicos.

**Amenmo Serum - Para Que Serve:** Mais de 30 propriedades eficazes foram identificadas. Sua característica de criopreservação se destaca como essencial entre os usos dados em farmácias e terapias. Possui capacidade de se combinar com diversos tipos de ácidos, carboidratos, lipídios e diversas outras substâncias sem mudar definitivamente sua

composição de moléculas, servindo como base para formulação de outros produtos disponíveis em nossa linha de produção. Pode ser um instrumento para carregar diversos compostos pela corrente sanguínea, sendo muito eficaz em penetrar membranas.

### Principais Características:

- **Ação Protetora:** Extremamente capaz no resguardo de substâncias nocivas ao organismo.
- **Ação Pouco Tóxica:** Baixa toxicidade devido à alta solubilidade, importante na preservação de células; baixa contaminação e risco de alterações genéticas ou morfológicas.
- **Desempenho:** Preserva diversos materiais através do número de passagens celulares.
- **Custo Benefício:** Facilmente dissolvido em água, apresentando um dos melhores custo-benefício do mercado.
- **Exoneração Homeopática:** Estimula respostas sistêmicas do organismo, podendo resultar em exonerações naturais indicando um processo de limpeza interna.
- **Dosagem:** Em caso de exoneração, diminua a dosagem seguindo a orientação interna do seu corpo físico.

**A Resposta Homeopática:** A velocidade de resposta da homeopatia não depende da quantidade de medicamento oferecido, mas sim da Energia Vital do indivíduo e da natureza da sua doença. Indivíduos reativos tendem a ter uma recuperação mais rápida, enquanto aqueles com Energia Vital limitada podem ter uma melhora mais lenta. A homeopatia atua através de estímulos energéticos na Energia Vital do paciente, utilizando medicamentos que provocam sintomas semelhantes à doença para anulá-la.

**Tecnologia Flor da Alma:** A tecnologia Flor da Alma possui a capacidade de penetrar os tecidos do organismo, sendo útil no tratamento de lesões, luxações e intoxicações. Particularidade em penetrar os tecidos do organismo, útil no tratamento de lesões, luxações e intoxicações.

### Amenmo Serum - Benefícios:

- Em constante estudo e análise laboratorial para registro pela Anvisa.
- Produção natural, solúvel e de dosagem baixa, sem efeitos colaterais ou contraindicações.
- Multiuso, seguro para animais, plantas e pessoas, com alta absorção e eliminação pelo organismo.
- Excelente transportador de fármacos pela cútis, estável e comprovado em conjunto com diversas substâncias.
- Composição atóxica, solúvel, sem crueldade animal e impacto positivo no meio ambiente.

- Indicado para todos, combinando ingredientes naturais de alta performance para promover bem-estar, antioxidação, hidratação e regeneração da pele.

**Fitopreparado Termogênico Imunoprotetor:** Óleo solúvel manipulado para tratamento em medicina complementar, realizado no corpo físico sem interferir no tratamento convencional. Extrato botânico fitopreparado natural, solúvel e de fácil absorção pelo organismo. Composto por plantas medicinais e óleos vegetais contendo princípios ativos com comprovação científica de eficácia, proporcionando equilíbrio homeostático e atuando benéficamente no corpo todo, auxiliando na queima de gordura em excesso. Indicado para uso externo em superfícies ou interno em microdosagem homeopática.

#### **Amenmo Serum - Benefícios:**

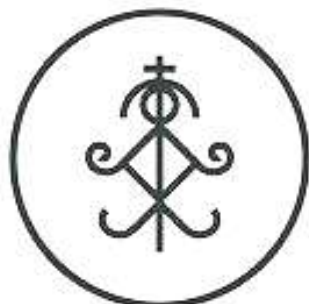
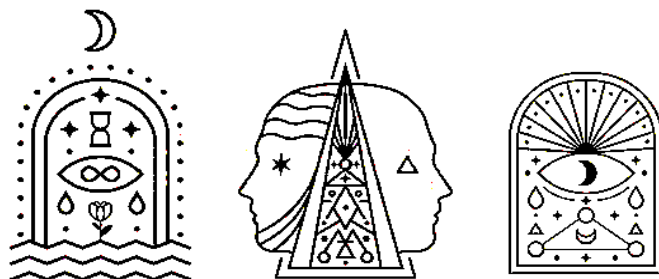
- Em constante estudo e análise laboratorial para registro pela Anvisa.
- Produção natural, solúvel e de dosagem baixa, sem efeitos colaterais ou contraindicações.
- Multiuso, seguro para animais, plantas e pessoas, com alta absorção e eliminação pelo organismo.
- Excelente transportador de fármacos pela cutis, estável e comprovado em conjunto com diversas substâncias.
- Composição atóxica, solúvel, sem crueldade animal e impacto positivo no meio ambiente.
- Indicado para todos, combinando ingredientes naturais de alta performance para promover bem-estar, antioxidação, hidratação e regeneração da pele.
- 

#### **Observações:**

- **Dosagem:** Varia de 3 a 5 gotas diariamente, podendo ser ajustada conforme a intuição e resposta do corpo físico.
- **Sistema de Alquimia Flor da Alma - Feitio:** Preparado por decocção a quente e a frio, conservado com vinagre extraído de ativos da Ayahuaska macerado com própolis ativado. Tecnologia desenvolvida pela Casa de Alquimia Flor da Alma, não substitui o tratamento convencional, atuando na regulação homeostática da malha energética do corpo físico. A combinação das medicações convencional e natural é benéfica quando usada com consciência e moderação.

**EFETOS:** "Somente alegria e paz. Auxilia o sistema imunológico. Não possui contraindicações. Devido à natureza natural e totalmente solúvel do fitocomplexo, é benéfico para o organismo humano, não apresentando efeitos colaterais e não havendo restrição de uso. Não há relatos de casos de superdosagem."





Para inserir o s3rum no seu dia a dia seguir a sua rotina di3ria de higieniza33o. Potente a33o antienvhecimento por trazer efeitos imediatos desde a absor33o de prana (ar puro vital) como tamb3m desbloqueio do sistema respirat3rio refletindo no todo como ben3fico ao sistema de homeostase. Possui uma combina33o rica em Princ3pios ativos de 3leos vegetais naturais, associados a plantas curativas e extrato de pr3polis verde.



A orienta33o de cada cria33o alqu3mica obedece 3 refer3ncia t3cnica na categoria de "suplemento alimentar", n3o configurando propaganda ou est3mulo 3 automedica33o. N3o 3 medicamento. Por se tratar de origem natural e org3nica da Farmacopeia Brasileira, seu uso 3 destinado 3 medicina complementar e n3o substitui um especialista. Consulte sempre seu m3dico.

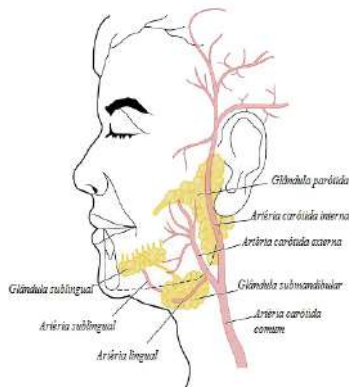


### PROTICOLO 3 - FITOHOMIOPATIA "AMEMNO SERUM" PARA REGENERA33O DO CORPO F3SICO.

"Torna-se importante fazer o teste al3rgico para verificar se a pessoa que ir3 consumir n3o 3 al3rgica ao tipo de erva medicinal. Embora seja muito raro ocorrer uma rea33o adversa, 3 poss3vel. Esteja atento. Se houver qualquer rea33o adversa, interrompa o uso.



**o tratamento com a fito-homeopatia de ayahuaska 3 realizado atrav3s de uma 'conversa 3ntima' com o corpo f3sico, guiada pela intui33o. potencialize (dinamize) antes de utilizar."**



A saliva é um líquido produzido pelas glândulas salivares que atua na digestão e na proteção da cavidade oral. O líquido do sérum, a ser absorvido pelo organismo, utiliza a saliva como transportador em fusão com a amilase salivar, onde ocorre a quebra e fragmentação das partículas que serão distribuídas pelo corpo em ação terapêutica, sem deixar resíduos devido ao seu alto grau de solubilidade. Em média, o ser humano secreta 1 litro de saliva por dia.

A saliva contém a enzima amilase salivar ou ptialina, importante no processo de digestão do amido. Além disso, ela lubrifica o bolo alimentar, facilitando sua deglutição, e possui propriedades antibacterianas. Assim, a saliva atua como veículo levando todos os ativos fitopreparados por todo o organismo, contribuindo para o processo de regulação homeostática.

### POTENCIALIZAÇÃO/DINAMIZAÇÃO:

1. **Preparação do Homeopático:** Antes de usar, é necessário fazer a dinamização (potencialização) do homeopático. Agite o produto de cima para baixo, como se estivesse batendo um martelo, segurando-o com a mão bem fechada.
2. **Perguntas ao Corpo:** Após a dinamização, pergunte ao seu corpo e ele responderá através da sua intuição imediata:

1. "Corpo, quantas vezes devo potencializar?" Agite o número de vezes que intuir.
2. "Corpo, quantas doses devo tomar e como tomar?" Pingue no meio da língua a quantidade de gotas que intuir. Misture com saliva e engula, ou dissolva as doses em meio copo de água ou em uma garrafinha de 500ml de água mineral.
3. "Corpo, trabalhe. Leve a força da fitohomeopatia de ayahuaska até o seu destino."

3. **Feedback do Corpo:** Após tomar, pergunte ao corpo:

1. "Que sensação você teve? Gostou?"
2. "Como você recebeu a homeopatia?"
3. **Continuação do Processo:** "Corpo, você quer mais? Se sim,
  - Quantas doses?
  - Repita a partir do item 2.

4. Se não, agradeça à natureza e guarde a fitohomeopatia para a próxima hora.
5. **Finalização:** "Corpo, eu levo a fitohomeopatia comigo para onde eu for, para usar se necessário, ou guardo até a próxima hora."

6. Agradeça à Rainha da Floresta e à Casa de Alquimia Flor da Alma por nos proporcionarem este benefício curador.

## **PROTÓCOLO 3 - FITOHOMÉOPATIA “AMEMNO SERUM” PARA REGENERAÇÃO DO CORPO FÍSICO.**

O texto fornece instruções detalhadas sobre o uso e dosagem de um produto fitohomeopático. Abaixo está uma organização das informações para facilitar a compreensão e aplicação correta do produto:

### **Teste Anti-alérgico**

1. Passe uma gota na ponta dos dedos e massageie a entrada das narinas para observar a reação.

### **Desbloqueio e Hidratação dos Canais das Narinas**

2. Pingue uma gota em cada narina para observar a reação até que chegue à garganta, promovendo ação expectorante. Aumente a dosagem se houver bloqueio respiratório.

### **Dosagem Mínima**

3. Coloque 01 gota em um copo de água, agite e beba bocejando, lavando o interior da boca.

### **Prescrição de Dosagem**

4. Limite a dosagem a no máximo 04 gotas ao dia até alívio permanente. Dilua 03 gotas em 01 litro de água ou 01 gota em um copo de água para dosagem mínima.

### **Dosagem Quântica**

5. Adicione 06 gotas por litro de água ou 03 gotas por 500ml de água. Ajuste conforme resposta do corpo.

### **Sistema Respiratório e Ansiedade**

6. Recomenda-se uma gota dentro de cada narina para limpar o sistema respiratório.

### **Clareamento dos Dentes**

7. Aplique uma linha sobre a arcada dentária, deixe misturar com saliva e engula.

### **Uso Sublingual**

8. Use 01-03 gotas sublingualmente, preferencialmente de manhã em jejum ou antes de dormir.

### **Em Cima da Língua**

9. À noite, aplique uma linha da garganta à ponta da língua, deixe misturar com saliva e engula.

### **Tratamento Dentário e Prevenção de Cáries**

10. Aplique entre arcadas dentárias e gengiva para diversos benefícios dentários.

### **Colírio Externo**

11. Para relaxar músculos dos olhos, limpar glândulas lacrimais e clarear a pele ao redor dos olhos.

## Diluição

12. Dilua em água para higienização bucal.

## Outros Usos Específicos:

- Narinas: 01-02 gotas em cada narina.
- Umbigo: Massageie 01 gota no umbigo.
- Pele: Aplique 01-02 gotas no local desejado.
- Rugas, Feridas, Herpes: Use conforme necessidade.
- Pálpebras: Uma gota em cima das pálpebras.
- Cabelos: 03 gotas no couro cabeludo.
- Rosto: 03 gotas no rosto e pescoço.
- Assepsia dos Pés: Hidrate as unhas e entre os dedos.
- Ouvidos: Uma gota em cada ouvido.
- Unhas: Uma gota em cada unha para diversos benefícios.

**Tratamento Preventivo Multiuso:** Passar 03 gotas dentro e ao redor do umbigo massageando circularmente. 01 gota na ponta de cada narina, inspirando e espalhando ao redor. Tomar 02 gotas diluídas em água até 03 vezes ao dia ou pingar 03 gotas em cima da língua, misturar com saliva e engolir. Potente remédio para infecções e problemas catarrais. Use 3 a 5 gotas acima ou abaixo da língua, mantendo na boca por 30 segundos antes de engolir. Para uso externo, aplique diretamente no local infectado.

**Tratamento para Crianças ou queimaduras:** Deverá ser diluído em água boricada ou soro fisiológico. Recomendamos a água boricada pelo potencial curativo contido nela pela composição do Boro Quelado.

**Benefícios na Pele:** Indicado para diversos problemas de pele, como peles sensíveis, regeneração, cicatrização, queimaduras, entre outros. Preventivo de estrias e melhora da qualidade da pele com estrias recentes. Hidrata e estimula colágeno em peles envelhecidas, mãos, braços e colo, atuando como antioxidante e detoxificante. Reduz inflamação e hidrata a pele do idoso, minimizando escamações da ceratose actínica. Auxilia pacientes em tratamento oncológico, melhorando a hidratação e flexibilidade da pele. Reduz coceira, inflamação e melhora fixação de pigmentos na tatuagem. Mantém a pele frágil mais firme e resistente.

O texto aborda informações sobre o uso de um produto fitohomeopático para desodorante íntimo, removedor de manchas e olheiras, além de orientações sobre rendimento e dosagem adequada. Abaixo está uma organização das informações para facilitar a compreensão e aplicação correta do produto:

**Desodorante Íntimo:** Massagear o órgão genital com 01 gota para hidratação, desodorização, refrescância e ativação do campo energético. Alivia tensões, frigidez e ejaculação precoce.

**Removedor de Manchas e Olheiras:** Aplicar o Amemno Serum nas pálpebras e bolsas sob os olhos. Contém antioxidantes e propriedades anti-inflamatórias para reduzir inchaço e melhorar a aparência. Estimula as bombas lacrimais para liberar lágrimas hidratantes, diminuindo inchaços por alergias, conjuntivite, terçol e estresse.

**Rendimento e Dosagem:** Dosagem mínima com 240 gotas (Frasco de 10ml) ou 700 gotas (Frasco de 30ml) seguindo as recomendações. Cada frasco tem rendimento duradouro, podendo durar de dois a três anos sem perder potência. Uso interno de até 15 gotas diárias no máximo.

- Diluição possível de 05 gotas em 500ml para consumo gradual ou 03 gotas pela manhã e à noite.
- Repetir a dosagem de 03 gotas durante o dia conforme necessidade e intuição do corpo.
- Prossiga com interação com o corpo físico, respeitando a intuição corporal para determinar a frequência adequada.

**Considerações Finais:** Não exagere na dosagem, permita que o corpo realize o processo de purificação naturalmente. A força da ayahuasca se manifesta quando o corpo reconhece e se estabelece. Este resumo organizado visa facilitar a compreensão e aplicação correta do produto fitohomeopático para desodorante íntimo, removedor de manchas e olheiras, além de fornecer orientações sobre rendimento e dosagem adequada para uso interno.

## REFLEXÕES SOBRE A AYAHUASCA

O texto reflete sobre a Ayahuasca como um instrumento de autoconhecimento e transformação pessoal. Abaixo está uma organização das ideias para uma melhor compreensão:

- **Propriedades da Ayahuasca:**

- Remédio para coração doente, mente enganada, cegos e surdos das verdades do mundo.
- Ajuda a vencer medos, libertar-se de vícios, mentiras, culpas e julgamentos.

- **Atitude Necessária:**

- Requer coragem, humildade e disposição para enfrentar a verdade que ela revela.



- Mostra o caminho, mas a transformação depende das escolhas e ações individuais.

- **Autoconhecimento e Transformação:**

- Incentiva a luta contra o ego e a busca pelo amor interior.
- Destaca a conexão entre todos, a importância do amor próprio e mútuo.

- **Gratidão e Aprendizado:**

- Agradece a Ayahuasca como uma dádiva interna que desperta consciência.
- Enfatiza a importância de viver, aprender, recomeçar e agradecer.

- **Conclusão:**

- Celebra a Ayahuasca como uma guia espiritual e agradece sua influência positiva.
- Reconhece a conexão com a Terra, o Céu e a Consciência, e a fuga da ilusão.



## CUSTO DE MANUFATURA E ENVIO – CONTRIBUIÇÕES

Acessível. “Produto com Responsabilidade Social”.  
Não é Medicamento. Suplemento Nutracêutico.



Este resumo organizado visa facilitar a compreensão e aquisição dos produtos da Casa de Alquimia Flor da Alma, fornecendo informações claras sobre preços, quantidade mínima, frete, contribuições e formas de contato. O texto fornece informações sobre a compra de produtos da Casa de Alquimia Flor da Alma, incluindo orientações sobre quantidade mínima, frete, preços e contribuições. Abaixo está uma organização das informações para facilitar a compreensão e aquisição dos produtos:

### Informações de Compra

- **Unidade:** R\$35,00.
- **Pedido Mínimo:** 05 unidades. Recomenda-se solicitar 03 unidades devido ao custo elevado dos correios para poucas unidades.
- A partir de 05 unidades, frete grátis para região central; para regiões norte e sul, acréscimo de R\$35,00 no frete.

### Preços Especiais

- **Zeladores Terapeutas Flor da Alma:**

- R\$35,00 a unidade.
- R\$25,00 acima de 5 unidades.

- R\$15,00 acima de 30 unidades.

### Contribuição e Forma de Pagamento

- **Contribuição (Troca):** Pix CPF 411455426-20 (Josemar Barbosa Vidigal).
- **Transporte:** Custeado pelo solicitante via PAC (5 dias) ou Sedex (2 dias). Uma homeopatia de brinde será enviada para cobrir o valor dos correios.
- Os valores contribuídos visam honrar o trabalho e a sobrevivência da Casa de Alquimia Flor da Alma, buscando acessibilidade e negociação conforme as condições do solicitante.

### Contato

- **Gratidão:** Acessibilidade. Ciência com Consciência. Gratidão pelo incentivo e confiança.
- **Contato:** (31) 9 9974.6270 (WhatsApp).
- **Texto Atualizado em:** 14/11/2022.



Este resumo organizado destaca a abordagem técnica e científica da Casa de Alquimia Flor da Alma em relação ao ativo da Ayahuasca, ressaltando sua produção, composição, benefícios farmacológicos e considerações finais sobre seu potencial terapêutico.

**Sobre o Ativo da Ayahuasca - Justificativa Técnica:** O texto aborda a utilização do ativo da Ayahuasca de forma técnica e científica, destacando a abordagem da Casa de Alquimia Flor da Alma. Abaixo está uma organização das informações para melhor compreensão:

#### • Não Utilização de Material Religioso:

- A Ayahuasca é consumida em "centros religiosos" conforme a legislação brasileira.

- Não são vendidas "ayahuasca engarrafada em vidrinhos com o título de microdosagem" ou "plantas tóxicas".

#### • **Produção e Composição:**

- Fitohomeopatia desenvolvida desde 1996, com estudos, testes e análises técnicas.
- Utilização do ativo das plantas em sua composição.
- Sistema de tecnologia biodegradável da Casa de Alquimia Flor da Alma.
- 100% orgânico, sem danos à natureza ou ao consumidor.

#### • **Diferencial Inovador:**

- Trabalho segue o padrão de "homeopatia fitoterápico e fitofloral aromático".
- Conforme previsto na RDC da Anvisa: Produto Tradicional fitoterápico da farmacopeia brasileira.
- Fitocomplexo extrato fluído derivado vegetal in natura mix de chá medicinal extraído por decocção.

#### • **Benefícios Farmacológicos da Ayahuasca:**

- Rica em dimetiltryptamina e beta-carbolinas, atuando sobre o sistema serotoninérgico.
- Estudos apontam possibilidades terapêuticas, especialmente no tratamento de drogas de abuso e depressão.
- Ação sobre neurotransmissão serotoninérgica, com potencial antidepressivo imediato e redução de sintomas.

#### • **Conclusão e Considerações Finais:**

- Aumento da qualidade de consciência, presença, aceitação e habilidade de assumir uma visão distanciada.
- Potencial terapêutico independente do contexto religioso.
- Pesquisas destacam a ayahuasca como potencial fármaco antidepressivo, dissociando aspectos neurofisiológicos de outros elementos.

**Fontes:** <https://journals.openedition.org/pontourbe/3443>;  
[https://repositorio.ufpe.br/bitstream/123456789/11258/1/Tese%20Arturo%20Escobar\\_full\\_c  
orrect.pdf](https://repositorio.ufpe.br/bitstream/123456789/11258/1/Tese%20Arturo%20Escobar_full_correct.pdf); <https://www.sanarmed.com/resumo-de-inibidores-da-monoamina-oxidase->

[imaos-acao-farmacocinetica-indicacoes-e-contraindicacoes-e-mais.](https://maos-acao-farmacocinetica-indicacoes-e-contraindicacoes-e-mais)

<https://mundoeducacao.uol.com.br/quimica/solubilidade-dos-compostos-organicos.htm>



## **OSK-BIOAYAHUASKA FITOHOMEOPATIA – DMT ORGÂNICO PLASMA VEGETAL DE ATIVOS DE AYAHUASCA E ASSOCIADOS.**

© 2024 @BIOAYAHUASCAFLORDAALMA, CNPJ 320388340001-82. "PRODUTO DE VEGETAL". NÃO É MEDICAMENTO. Isento de registro no MAPA e na ANVISA em conformidade com a resolução RDC número 26 de 13 de maio de 2014, monitorado pelo @INSTITUTOBIOAYAHUASCAFOGOSAGRADOFLOR DA ALMA/CONAD, CNPJ 52.501.803/0001-23.

Sintonizador Neural Cognitivo Indutor de Autocura (Remissão Espontânea). Estimulador da descalcificação da Glândula Pineal podendo agir como estimulador na produção de melatonina (regulação do sono) e do quarteto da felicidade (endorfina, serotonina, dopamina e oxitocina). Produto de vegetal para uso em Medicina Integrativa Avançada e Terapias complementares/PNIC através de "Posologia Intuitiva". Age como alimento. Não é Medicamento. Não entra em choque com produtos alopáticos. Ferramenta de última geração neuroreguladora natural, recomendada para pessoas especiais portadoras de "Neurodiversidade", condição neurológica não adaptada de Hipersensibilidade sensorial, barulhos, irritações, toques, depressão, ansiedade, TDAH, autismo e pessoas com alto desenvolvimento intelectual não diagnosticado. Vícios de álcool, drogas e compulsão alimentar. Alternativo para psicoestimulantes (\*tarja-preta). Pode colaborar na Superação de Transtornos de Espectros Neurodivergentes: Variações significativas no funcionamento cerebral em comparação com a norma considerada típica autista (TEA). Deficiências psiquiátricas e intelectual. Depressão, ansiedade, stress, esquizofrenia, bipolar, insônia. Boderline. Parkinson. Alzheimer. Solidão. Demência. Síndrome de Down. Desenvolvimento afetivo bipolar. Pânico. Vícios. Déficit de atenção (TDAH).

➔ **OSK-BIOAYAHUASCA-FITOHOMEOPATIA FLOR DA ALMA – INFORMAÇÕES TÉCNICAS E JURÍDICAS:** Produto de Vegetal Tradicional da farmacopeia brasileira Fitocomplexo Extrato fluído Líquido mix in natura, plasma líquido de ativo derivado vegetal de Chá

medicinal de Ayahuasca extraído por decocção e combinado com própolis, tinturas e óleos essenciais de acordo com a composição de cada fitohomeopatia. Solúvel em água potável ou em saliva, para uso em pequenas doses, isentando o sistema corporal de quaisquer danos, sem efeitos colaterais. Orientado pelas normas de vigilância e qualidade dentro da legalidade. Saudável e solúvel. Recomendado para crianças, jovens, adultos e animais domésticos.

➔ **EFEITOS:** Sintonizador Neural Cognitivo, podendo ancorar a pessoa no Bem-Estar e Impulsionar o caminho da Autocura (Remissão Espontânea). Auxílio na produção de hormônios pacificadores com ação antioxidante no cérebro. Descalcificação da Glândula Pineal (Melatonina) e Quarteto da Felicidade (Endorfina, Serotonina, Dopamina e Ocitocina). Equilíbrio Homeostático e regulação interna. As fitohomeopatias entram em período de “trabalho” durante o uso acumulativo quando as questões pessoais internas e externas podem ser curadas através do limiar da consciência ativada pelo DMT Orgânico contido em sua formulação.

➔ **COMBO KITCURA+:** Protocolo de 05 UNIDADES para tratamento em 06 meses, R\$150,00, Frete Grátis. CONCENTRADO PARA USO EM GOTAS. Tintura Vegetal Matriz para uso dinamizado pura, via sublingual, misturada com a saliva ou diluída em água potável.

✓ **AÇÃO DA BIOAYAHUASCA NO ORGANISMO:** Composto fitohomeopático natural feito com Plasma de Ativos de ayahuasca que colabora na indução na produção de hormônios pacificadores com ação antioxidante no cérebro em contribuição ativa com o sistema de homeostase (regulação interna) e meditação (pacificação), ajudando a melhorar o humor e o bem estar.

✓ **ANVISA:** A BioAyahuasca é um **fitopreparado homeopático constituído por associações de tinturas de Plasma de Ayahuasca e associados para ao uso em medicina complementar** em conformidade com RDC 241/2018, RDC 26, 13/05/2014 e Dec. 79094, §4, Art. 28 de 05/01/1977. Isento de registro de acordo com o artigo 28 de 05/01/1977. Produto de Medicina Complementar Fitohomeopática para uso moderado em acordo com a PNIC - Política Nacional de Práticas Integrativas e Complementares no SUS. Para uso em medicina complementar. Anvisa aponta que a regulamentação do consumo de ayahuasca “não está” sob sua responsabilidade.

✓ **MONITORAMENTO:** INSTITUTO BIOAYAHUASCA FOGO SAGRADO FLOR DA ALMA Através do GRUPO DE APOIO E FORMAÇÃO DE TERAPEUTAS FLOR DA ALMA – CNPJ: 52.501.803/0001-23 segundo padrão exigido pelo CONAD (Conselho Nacional de Políticas sobre drogas).

✓ **REFERÊNCIA NACIONAL E EFICIÊNCIA COMPROVADA:** Desde 1996 confirmada pelos Terapeutas Flor da Alma. A Casa de Alquimia Flor da Alma é a primeira a trabalhar com ativos de ayahuasca em produtos terapêuticos no Planeta. COMPROVADA DESDE 1996 CONFIRMADA PELOS TERAPEUTAS FLOR DA ALMA. Modificações visíveis e atípicas nas



áreas ligadas a funções cognitivas de "nível superior", indução ao estado de remissão espontânea (autocura). Sistema respiratório, Campo Áurico e local. Publicado na revista científica Proceedings of the National Academy of Sciences (PNAS), o estudo revela que o “Princípio Ativo da Ayahuasca” induz a um aumento do estado de conectividade em todo o cérebro (hiperconectividade), através dos neurônios, envolvendo até mesmo áreas normalmente distantes. As modificações mais visíveis e atípicas estão concentradas nas áreas ligadas a funções cognitivas de "nível superior", como a imaginação e indução à produção de melatonina (estado de sono profundo) e remissão espontânea (autocura).

✓ **PODE COLABORAR NA SUPERAÇÃO DE DOENÇAS COGNITIVAS NEURODIVERGENTES:** Meditação, sono, humor e bem estar. Transtorno do espectro autista (TEA), déficit de atenção (TDAH), depressão, ansiedade, stress, desânimo, foco, atenção, raciocínio, esquizofrenia, bipolar, insônia, boderline, parkinson, alzheimer,

✓ **NÃO É MEDICAMENTO:** Age como alimento. Não tem contraindicações. Medicina Complementar Inclusiva respeitada pelo Conselho de Medicina. Uso com posologia Intuitiva (seu corpo pede). Plasma Vegetal não tem contraindicações conforme Conselho de Medicina. Amparado pela Política Nacional de Plantas Medicinais e Fitoterápicos criada em 2006, pelo Decreto nº 5.813 – Portaria Interministerial nº 2.960/2008. Não há posologia. O seu uso vai de acordo com a intuição e resposta do organismo, podendo ser usada por crianças, adultos, idosos e animais domésticos. Devido ao seu alto grau de solubilidade e por ser orgânica, “não entra em choque com medicamentos alopáticos”. Devendo ser usada em espaços distantes dos medicamentos. Concentrado para uso em gotas no formato de Tintura Matriz para ser dinamizada e usada pura sobre lingual misturada com a saliva ou diluída em água potável.

✓ **NÃO É FLORAL:** Resultante da extração de ativos potentes do Cipó e da Folha em processamento de decocção a quente e a frio com todo cuidado e respeito às plantas.

✓ **NÃO É MICRODOSAGEM DE AYAHUASCA/LEGALIDADE:** Proibido por lei a venda de Ayahuasca engarrafada em forma de microdosagem. O uso da ayahuasca in natura em macrodosagem é permitido pela legislação brasileira e autorizado apenas para rituais dentro de Centros Religiosos regulamentados Conselho Nacional de Políticas sobre Drogas (CONAD) que reconheceu a legitimidade do “uso religioso” da ayahuasca em maio de 2004”. Respeitamos a Tradição Oaskeira do Brasil com ética e responsabilidade.

✓ **FITOHOMEOPATIAS - VALOR SOCIAL: UNITÁRIO: R\$35,00 (Frete a negociar).**

✓ **COMBO KIT+CURA: 05 UNIDADES (03 Fithomeopatias, 01 Óleo Amemno Serum e 01 Fithomeopatia Expansora de Consciência) Tratamento para 06 meses para uma pessoa. Valor: R\$150,00, Frete incluído para todo o Brasil.**

✓ **MAIORES QUANTIDADES:** Acima de 05 unidades: R\$30,00. Acima de 30 unidades: R\$25,00. Frete compartilhado a negociar de acordo com a região.

✓ **ACESSÍVEL:** Valor Social. Não somos comércio. Negocie dentro das suas condições. Não deixaremos de te atender.

✓ **TRABALHO COM RESPONSABILIDADE SOCIAL, TÉCNICA, TEÓRICA E CIENTÍFICA:** Será enviado material instrutivo e documentos caso há solicitação. Caso não tenha condições de adquirir solicite o “PROGRAMA MÃOS DADAS” para que seja dada a acessibilidade dentro das condições financeiras do solicitante.

✓ **GARANTIA:** Produto Orgânico feito com Plasma de Tinturas de Ativos de Ayahuyasca. Isento de efeitos colaterais. Biodegradável e Solúvel. "Não estraga. Não fermenta".

✓ **FIDELIDADE:** Entrega imediata. Rastreamento "on-line" documentado até a entrega. Custo dos correios convertido em brindes da Casa de Alquimia).

✓ **CONTATO:** WhatssApp: 📞  [\(31\) 99785-1606](https://bit.ly/WhatsApp-Flor-da-Alma)

Link para o WhatsApp: <https://bit.ly/WhatsApp-Flor-da-Alma>

✓ **TECNOLOGIA DE EXTRAÇÃO NATURAL:** Produzida em Extratora Vegetal com registro no MAPA – Ministério de Agricultura e Conselho Regional de Química – Regional Minas Gerais em conformidade com as RDCs de isenção da ANVISA.

✓ **ORIGEM DAS PLANTAS:** Certificadas com Plantações documentadas da origem.

✓ **CONSERVAÇÃO NATURAL:** Tecnologia desenvolvida pela Casa de Alquimia Flor da Alma. Não é preciso ser guardado na geladeira.

✓ **PRAZO DE VALIDADE INDETERMINADO:** Solúvel, biodegradável. Não estraga. Com moderação terá longa duração.

✓ **PATENTE:** Produto com formulação patenteada e registrada no INPI acompanhada pelo NIT - Núcleo de Inovações Tecnológicas da Universidade Federal de Viçosa - MG

✓ **RESPONSÁVEL TÉCNICO:** J.B.Vidigal, CRESS 27511 – 1ª Região BH/MG. CRQ 2415468 – 2ª Região BH/MG. ATHI/MG 0072. Químico, Alquimista Prático, Assistente Social, Terapeuta Holístico Sistêmico. Oaskeiro da Tradição Brasileira de Ayahuasca. Fitoterapeuta, Homeopata e Acupunturista certificado pelo MEC e Departamento de Fitotecnia Universidade Federal de Viçosa - MG.

✓ **CNAES:** 4789-0/02 (Fitoterápicos para uso Humano). 2121-1/02 (Homeopáticos para uso Humano). 2063-1/00 (Cosméticos, perfumaria e higiene pessoal). 1099-6/00 (Produtos Alimentícios).

✓ **PRODUÇÃO:** Casa de Alquimia Flor da Alma, CNPJ: 32.038.834/0001-82. Porto Firme/MG. Extração, manipulação, envasamento e distribuição.

✓ **ORIGEM DA MATÉRIA-PRIMA VEGETAL:** Centro de Iluminação Cristã Universal Flor do Céu CNPJ: 52.487.487/0001-82, Santa Luzia/MG. Plantação, cultivo e decocção próprios.

✓ **EXTRATORA MATO VERDE – FLOR DA ALMA:** Inscrição no Ministério da Agricultura CNPJ nº4361510007953. Registro IST Lei 6360 Dec. 79094/77. Sítio Passa Dez, Porto Firme MG.

Porto Firme, 17 de março de 2024.



**ALQUIMIA FLOR DA ALMA**

Somos a primeira linha terapêutica com Ayahuasca no Planeta, desde 1996. Sistema único no Planeta na materialização do Fogo Sagrado nesta dimensão.

**PORTAL FLOR DA ALMA**      **PORTAL FOGO SAGRADO**

The advertisement features a central image of a woman wearing a traditional feathered headdress with a diamond-shaped ornament. To the left is a circular gold seal with a star and the text 'PRODUTO ENERGETICAMENTE ALQUIMIA ARTESANAL & CORRETO'. To the right is a circular green seal with a plant and the text 'FLOR DA ALMA AYAHUASCA HOMEOPATIA'. Below the central image is a text block and two buttons labeled 'PORTAL FLOR DA ALMA' and 'PORTAL FOGO SAGRADO'.

