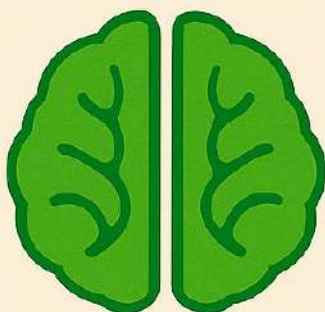


# DOSÁRIO FITOHOMÉOPÁTICO DA CASA DE ALQUIMIA FLOR DA ALMA

## **TANDÃO PROSTALIVRE – SISTEMA INTEGRATIVO** **FLOR DA ALMA**



# TANDÃO

**Detergente biológico  
prostático suave,  
de base vegetal**

**Favorece a drenagem metabólica  
e o equilíbrio funcional do corpo**

## Sistema Bioemulsionante Natural de Modulação de Matriz Biológica

O **Tandão** é um **sistema bioemulsionante natural de modulação de matriz biológica**, formulado exclusivamente com **tinturas vegetais**, **saponinas naturais em microdosagem** e **própolis** como estabilizante e conservante natural, **sem conservantes sintéticos** e sem aditivos químicos agressivos. Trata-se de um **detergente biológico suave**, entendido aqui em seu sentido **técnico-funcional moderno**: um sistema fisiologicamente compatível, destinado à **modulação de matrizes biológicas disfuncionais**, e **não** à detergência química agressiva, ação esterilizante ou destruição tecidual.

O Tandão atua como um **sistema bioemulsionante integrativo**, capaz de:

- **Reduzir a viscosidade de matrizes biológicas disfuncionais**
- **Favorecer a dispersão aquosa**, a drenagem metabólica e a eliminação fisiológica natural
- **Atuar de forma transitória**, sem acúmulo no organismo e sem agressão aos tecidos

Ele **não permanece**, **não se deposita**, **não esteriliza**, **não intoxica**.

Sua ação acompanha os **fluxos naturais do corpo**, atuando e sendo eliminado de forma fisiológica.

---

### **Fundamento do Sistema (Princípio de Ação)**

O funcionamento do Tandão baseia-se no conceito de **fisiologia assistida**, e não de intervenção agressiva. Seus princípios de ação incluem:

- **Redução da tensão superficial interna** por bioemulsão suave
- **Desorganização funcional de matrizes densas patológicas**, como biofilmes e lodos metabólicos
- **Facilitação do transporte aquoso** dessas substâncias
- **Estímulo indireto às vias naturais de eliminação** (urinária, linfática e intestinal)
- **Modulação inflamatória**, sem indução de processos irritativos

Esse conjunto de ações favorece a **restauração da dinâmica biológica**, respeitando a integridade tecidual e os mecanismos naturais de autorregulação do organismo.

---

### **Benefícios Sistêmicos Indiretos**

Os efeitos do Tandão refletem-se de forma **indireta e progressiva** em todo o corpo, por meio de:

- Redução da sobrecarga inflamatória
- Melhora do fluxo metabólico
- Diminuição de estados de estagnação funcional
- Facilitação dos processos naturais de excreção
- Alívio dos sistemas fisiológicos de compensação

Esses efeitos não configuram ação localizada violenta, mas sim **apoio funcional sistêmico**, compatível com a fisiologia humana.

## ⚖️ Declaração de Princípio

O Tandão **não é medicamento**, **não substitui tratamentos médicos**, **não promete cura** e **não atua por agressão química**. Trata-se de um **sistema bioemulsionante integrativo**, desenvolvido para **apoiar os processos naturais de autorregulação do corpo**, com responsabilidade técnica, ética e transparência.


## 🔒 Síntese de Blindagem

O Tandão é potente porque é fisiológico, seguro porque é transitório, e legítimo porque respeita os limites do organismo.

## ◆ COMBO AXISMAN – SAÚDE DO HOMEM: Sistema Integrativo Flor da Alma

📦 **COMPOSIÇÃO DO COMBO:** 03 unidades – BioAyahuasca Tandão Prostalivre. 01 unidade – Expansor de Consciência AxisMan. 01 unidade – Serum AxisMan

|  |  |   |
|--|--|---|
| <p>Preparação fitohomeopática de uso integrativo masculino em spray, composta por ativos vegetais, sem estrutura química farmacológica e sem aditivos agressivos. Atua na harmonização do campo biológico e ambiental, favorecendo alinhamento, equilíbrio funcional e reorganização energética sutil. Contribui para a estabilização do eixo corporal, emocional e ambiental, com ação transitória, fisiologicamente compatível, sem acúmulo e sem agressão tecidual. <b>Mantra:</b> Eixo, Força e Clareza.</p> | <p><b>AxisMan</b><br/>SAÚDE DO HOMEM</p> <p>VITALIDADE</p>  <p>Flor da Alma</p> | <p><b>EXPANSOR DE CONSCIÊNCIA SPRAY AMBIENTAL</b></p> <p><b>FITOHOMOPATIA BIOAYAHUASCA</b><br/>Tintura vegetal hidrossolúvel. Ibero Amica. Quim. Resp.: J.B. Voligal CRQM 2415468. Monitorador: CONAD e Instituto de BioAyahuasca. Fogo Sagrado Flor da Alma CNPJ 52.501.893/0001-23<br/>Porto Firme/MG. Validade: 5 anos. Conteúdo 30ml.</p> <p><b>USO: LINGUAL E BORRIFAR NO LOCAL A 30 CM DA ÁREA GENITAL.</b></p> <p><b>www.flordaalma.org</b><br/><b>(31) 99785-1606</b></p> |
|--|--|---|

 **1. EXPANSOR DE CONSCIÊNCIA AXISMAN** (Spray ambiental – uso integrativo masculino): Preparação fitohomeopática de uso integrativo masculino em spray, composta por ativos vegetais, sem estrutura química farmacológica e sem aditivos agressivos. Atua na harmonização do campo biológico e ambiental, favorecendo alinhamento, equilíbrio funcional e reorganização energética sutil. Contribui para a estabilização do eixo corporal, emocional e ambiental, com ação transitória, fisiologicamente compatível, sem acúmulo e sem agressão tecidual. Mantra: Eixo, Força e Clareza.




**USO RITUALÍSTICO INDIVIDUAL**  
Detergente Prostático Biológico Suave Vegetal, composto por tinturas vegetais e saponinas naturais, com própolis como estabilizante natural. Sistema bioemulsionante para uso integrativo, destinado a favorecer a drenagem metabólica, o equilíbrio funcional do organismo e o suporte à saúde da próstata. Apresenta ação transitória, fisiologicamente compatível, sem acúmulo, sem ação esterilizante e sem agressão tecidual.  
Mantra: **FLUIDEZ E EQUILÍBRIO.**  
**NÃO É MEDICAMENTO**  
POTENCIALIZE: AGITE ANTES DE USAR

**TANDÃO PROSTALIVRE**  
SAÚDE DO HOMEM  
MASTER REGENERADOR  
1.6  
Flor da Alma  
VIRILIDADE

**BIOAYAHUASCA FLOR DA ALMA PLASMA DE TINTURA VEGETAL**  
Tintura vegetal hidrossolúvel.  
Uso oral com moderação: Saliva ou água. Posologia intuitiva: até 15 gotas/dia (3 gotas por vez). Isento na Anvisa. Quím Resp. J.B. Vidigal CRQMG 2415468.  
Monitorado: CONAD e Instituto de BioAyahuasca Fogo Sagrado Flor da Alma CNPJ 52.501.803/0001-23. Porto Firme/MG. Validade: 5 anos. Conteúdo: 30ml.  
[www.flordaalma.org](http://www.flordaalma.org)  
(31) 99785-1606

0% LACTOSE E GLUTEN

 **2. BIOAYAHUASCA TANDÃO PROSTALIVRE** (Fitohomeopatia vegetal integrativa – uso complementar) Detergente Prostático Biológico Suave Vegetal, composto por tinturas vegetais selecionadas e saponinas naturais, com própolis como estabilizante natural. Sistema bioemulsionante integrativo, destinado a favorecer a drenagem metabólica, o equilíbrio funcional do organismo e o suporte à saúde da próstata. Apresenta ação transitória, fisiologicamente compatível, sem acúmulo, sem ação esterilizante e sem agressão tecidual, respeitando os mecanismos naturais do corpo. Mantra: Fluidez e Equilíbrio.



**RAPÉ LÍQUIDO DETOX**  
Ativos vegetais integrativos para a estabilização do eixo corporal e emocional, promoção da saúde do homem e fortalecimento funcional da próstata. Ação transitória, fisiologicamente compatível.  
Mantra: Eixo, Força e Clareza.  
**PRODUTO POTENTE NÃO É MEDICAMENTO**

**AxisMan**  
SAÚDE DO HOMEM  
SERUM  
Flor da Alma

**ÓLEO EXTRA FINO REGENERADOR**  
FITHOMEOPATIA BIOAYAHUASCA  
Produto vegetal hidrossolúvel.  
Isento Anvisa. Val: 2 anos.  
CNPJ: 52.501.803/0001-23.  
CRQ 2415460. 2ª Região  
MG. Porto Firme / MG.  
**USO: 3 GOTAS: NARINAS/LÍNGUA E UMBIGO ANTES DE DORMIR. SIGA A SUA INTUIÇÃO.**  
[www.flordaalma.org](http://www.flordaalma.org)  
(31) 99785-1606



### 🌿 3. SERUM AXISMAN (Fitohomeopatia vegetal integrativa – uso masculino):

Preparação fitohomeopática vegetal de uso integrativo masculino, composta por ativos vegetais selecionados, destinada à estabilização do eixo corporal e emocional, ao fortalecimento funcional da saúde do homem e ao suporte fisiológico da região prostática, com ação suave, transitória e não cumulativa. Produto fisiologicamente compatível, sem agressão tecidual e sem interferência medicamentosa, atuando como apoio integrativo ao equilíbrio funcional. Mantra: Eixo, Força e Clareza.

📌 **NOTA DE ENQUADRAMENTO TÉCNICO:** O Combo AxisMan integra preparações fitohomeopáticas de uso complementar, não configurando medicamento, não substituindo tratamentos médicos convencionais e não apresentando ação farmacológica direta. Atua de forma integrativa, transitória e harmonizadora, respeitando os princípios do Sistema Flor da Alma.



### 🔱 1. INTRODUÇÃO – PROPÓSITO

O **TANDÃO PROSTALIVRE** é um sistema fitoterápico bioinformado desenvolvido para atuar **de forma progressiva, profunda e inteligente** sobre o eixo prostático masculino, com os seguintes objetivos:

- reduzir inflamação crônica e edema prostático (HPB),
- melhorar o fluxo urinário, jato e esvaziamento vesical,
- modular o eixo hormonal masculino **sem bloqueio da testosterona**,
- desorganizar biofilmes inflamatórios persistentes (“lodo prostático”),
- criar ambiente biológico desfavorável à inflamação bacteriana recorrente,
- proteger e regenerar o tecido glandular prostático,
- sustentar a vitalidade sexual e pélvica de forma natural,
- harmonizar o eixo neuroendócrino, imunológico e pélvico.

O **TANDÃO PROSTALIVRE não é medicamento.**

É um **suplemento natural, integrativo e complementar**, que **dialoga com a medicina convencional**, sem competir ou substituí-la.

---

## TANDÃO PROSTALIVRE – Flor da Alma

Sistema Fito-Informativo de Equilíbrio Prostático Masculino

O **TANDÃO PROSTALIVRE** é um **sistema bioemulsionante natural e integrativo**, desenvolvido pela **Flor da Alma**, voltado ao **apoio funcional do eixo prostático masculino**, à **drenagem metabólica** e ao **equilíbrio fisiológico do organismo**.

Sua formulação é composta por **tinturas vegetais selecionadas**, **ativos naturais bioinformativos**, **óleos vegetais funcionais**, **saponinas naturais em microfaixa funcional** e **própolis velado** como estabilizante natural, **sem conservantes sintéticos**, **sem tensoativos industriais** e **sem agentes químicos agressivos**.

---

### Base Estrutural do Sistema

#### Fase Bioinformativa

A base bioinformativa atua como matriz harmonizadora e carreadora do sistema, contribuindo para a organização do campo biofuncional, com ação antiflogística sutil e suporte à modulação do eixo neuroimune.

#### Fase Aquosa Estruturada

A fase aquosa estruturada funciona como núcleo funcional do sistema, oferecendo **suporte antibiofilme fisiológico**, **ação antisséptica suave** e **reorganização do ambiente prostático**, em equilíbrio com o microbioma urinário e o eixo pélvico.

- ✓ Sistema totalmente hidrossolúvel
  - ✓ Sem adição de álcool externo
- 

### Ativos Principais – Núcleo ProstALIVRE

O núcleo ProstALIVRE reúne fitonutrientes tradicionalmente associados ao **equilíbrio prostático masculino**, ao **conforto urinário**, à **circulação funcional** e à **vitalidade metabólica**, atuando de forma integrada e não agressiva.

Inclui ainda **magnésios estruturais**, essenciais ao relaxamento pélvico, suporte energético celular e prevenção de recorrências inflamatórias funcionais, bem como **zinco**, elemento estrutural indispensável à estabilidade biológica do ambiente prostático.

---

## Suporte Estrutural Tecidual

Ativos minerais estruturais contribuem para a **organização da matriz glandular**, integridade do tecido prostático e apoio aos processos fisiológicos naturais de regeneração e manutenção funcional.

---

## Complexo Antioxidante e Metabólico

O sistema incorpora antioxidantes e cofatores metabólicos que auxiliam na **proteção celular**, no **equilíbrio oxidativo** e na sustentação dos mecanismos de autorregulação do organismo.

Entre esses ativos, destaca-se o **licopeno**, reconhecido por seu papel antioxidante e de suporte à integridade funcional prostática.

---

## Eixo Anti-Inflamatório Natural

Fitonutrientes anti-inflamatórios naturais atuam favorecendo a **descompressão funcional do tecido prostático**, colaborando para a redução de estagnações metabólicas e preparando o ambiente biológico para o equilíbrio funcional contínuo.

---

## Tinturas Medicinais Ativas – Reorganização do Terreno Biológico

As tinturas medicinais atuam como **vetores de reorganização do terreno biológico**, auxiliando na **modulação de matrizes biológicas densas**, na **drenagem funcional** e no **suporte ao eixo urinário e metabólico**.

Entre elas, integra-se a **tintura de cebola roxa**, reconhecida por sua ação antioxidante, circulatória e moduladora do ambiente prostático, atuando em sinergia com os demais fitocomplexos do sistema.

---

## Óleos Vegetais Funcionais – Eixo Lipídico Prostático

Óleos vegetais bioemulsionados compõem o eixo lipídico do sistema, contribuindo com **ação antioxidante**, **modulação inflamatória natural** e **suporte à integridade tecidual prostática**.

Destacam-se ativos tradicionalmente associados ao equilíbrio do eixo pélvico-prostático masculino, como o **óleo de copaíba** e o **extrato de semente de sucupira**, reconhecidos por sua atuação restauradora, moduladora e de suporte funcional.

---

### Síntese Conceitual

O **TANDÃO PROSTALIVRE** atua como um **detergente biológico suave**, no sentido técnico-funcional moderno:

um **sistema bioemulsionante fisiológico, transitório e não acumulativo**, que **apoia a drenagem metabólica, o conforto urinário e o equilíbrio funcional prostático**, respeitando os limites do organismo e seus mecanismos naturais de autorregulação.

---

### Posicionamento Ético

O TANDÃO PROSTALIVRE:

- não é medicamento,
- não substitui tratamentos médicos,
- não promete cura,
- não atua por agressão química.

Trata-se de um **sistema integrativo de apoio fisiológico**, desenvolvido com **responsabilidade técnica, ética e transparência**.

---

### 10. ORDEM ALQUÍMICA – TANDÃO PROSTALIVRE 2 L

**ativação → desinflamação → controle → estruturação → estabilização.)**

A **Ordem Alquímica do TANDÃO PROSTALIVRE** obedece a um **encadeamento funcional e bioinformativo**, no qual cada grupo de ativos é inserido respeitando o **tempo fisiológico do organismo** e a **lógica de resposta terapêutica progressiva**.

Essa ordem não é aleatória: ela foi estruturada para conduzir o sistema prostático através de **cinco estágios sequenciais**, garantindo **eficácia, segurança, estabilidade e integração plena dos ativos**.

#### ◆ 1. ATIVAÇÃO

Neste estágio inicial são inseridos os ativos que **despertam o sistema**, abrem a receptividade biológica e preparam o campo metabólico e informativo.



Aqui ocorre a **ativação da matriz BioAyahuasca**, promovendo sinergia entre os ativos subsequentes e iniciando o diálogo com o organismo.

**Objetivo:**

- Abrir o campo bioinformativo
  - Preparar o metabolismo para a resposta terapêutica
  - Garantir melhor assimilação dos ativos seguintes
- 

◆ **2. DESINFLAMAÇÃO**

Após a ativação, entram os ativos com ação **anti-inflamatória profunda e progressiva**, responsáveis por reduzir o edema prostático, aliviar a compressão glandular e diminuir a irritação crônica.

**Objetivo:**

- Reduzir inflamação e inchaço da próstata
  - Aliviar desconfortos urinários
  - Preparar o tecido para o controle biológico
- 

◆ **3. CONTROLE**

Com o tecido já menos inflamado, são inseridos os ativos de **controle biológico e funcional**, que atuam na **organização do ambiente prostático**, tornando-o desfavorável à manutenção de inflamações persistentes, biofilmes e desequilíbrios recorrentes.

**Objetivo:**

- Estabilizar o ambiente prostático
  - Apoiar o equilíbrio microbiológico funcional
  - Modular o eixo hormonal masculino sem bloqueios
- 

◆ **4. ESTRUTURAÇÃO**

Neste estágio entram os ativos responsáveis pela **reorganização estrutural da glândula**, fortalecendo a matriz tecidual, promovendo regeneração e selagem do tecido prostático após a descompressão e o controle inflamatório.

**Objetivo:**

- Regenerar e fortalecer o tecido glandular
- Melhorar a integridade estrutural da próstata
- Sustentar os ganhos terapêuticos obtidos

---

## ◆ 5. ESTABILIZAÇÃO

Por fim, são inseridos os ativos de **estabilização sistêmica**, que garantem a manutenção dos resultados, previnem recidivas e promovem equilíbrio integral do organismo masculino.

### Objetivo:

- Consolidar os efeitos do tratamento
- Evitar retorno da inflamação prostática
- Sustentar vitalidade, equilíbrio metabólico e bem-estar geral

---

## FITOMINERALCOMPOSIÇÃO

### Sistema Flor da Alma – Casa de Alquimia Flor da Alma

*(Uso integrativo complementar · Não medicamentoso · Não prescritivo)*

---

## 1. CONCEITO GERAL

A **Fitomineralcomposição Flor da Alma** constitui um sistema alquímico integrativo que articula, de forma sinérgica:

- os reinos **vegetal** e **mineral**,
- ativos **orgânicos** e **inorgânicos** em **microtraço**,
- veículos vivos e **elementos bioinformativos**,

com a finalidade de **harmonizar sistemas biológicos**, favorecer **processos naturais de equilíbrio**, auxiliar na **redução de estados inflamatórios crônicos**, apoiar **processos fisiológicos de depuração** e contribuir para o **restabelecimento da homeostase funcional**, **sem substituir terapias médicas convencionais**.

Este sistema **não configura medicamento**, **não promove cura isolada** e **não atua por ação farmacológica direta**, operando por **modulação integrativa**, **suporte estrutural** e **informação biológica**, respeitando a inteligência adaptativa do organismo.

---

## 2. ESTRUTURA DA FITOMINERALCOMPOSIÇÃO

A Fitomineralcomposição organiza-se em **cinco eixos funcionais interdependentes**, descritos a seguir.

---

## EIXO I — FITOTERÁPICO VEGETAL (ALMA)

Constituído por **tinturas vegetais** e **plantas medicinais em pó**, este eixo atua como **campo informacional vivo**, promovendo:

- descompressão inflamatória,
- drenagem orgânica funcional,
- regulação metabólica,
- suporte hormonal leve,
- harmonização neurovegetativa.

### Propriedades gerais:

- ação anti-inflamatória natural,
- atividade antioxidante,
- efeito depurativo e circulatório,
- ação adaptógena,
- modulação funcional sistêmica.

Este eixo obedece ao princípio alquímico clássico:

**“Muitas plantas, pouco de cada, conduzidas por um único espírito.”**

---

## EIXO II — MINERAL (CORPO)

Formado por **sais minerais**, **oligoelementos** e compostos estruturais em microtraço, atua como **organizador do terreno biológico**, oferecendo:

- suporte à estrutura celular,
- estabilidade eletrolítica,
- apoio ósseo e tecidual,
- equilíbrio do sistema nervoso,
- ajuste de pH e bioeletricidade.

### Propriedades gerais:

- remineralização funcional,
- regulação metabólica,
- estabilização fisiológica,
- suporte osteoarticular,
- modulação neuromuscular.

Os minerais são empregados sempre em **traço**, conforme a tradição alquímica:

**“O mineral governa sem aparecer.”**

---

## EIXO III — BIOATIVOS E AMINOÁCIDOS

*(Inteligência Funcional)*

Inclui **aminoácidos, antioxidantes e cofatores naturais** que atuam como **ajustadores finos das respostas biológicas**, auxiliando:

- processos de detoxificação celular,
- suporte à energia mitocondrial,
- circulação periférica funcional,
- regeneração tecidual,
- equilíbrio neuroquímico leve.

**Propriedades gerais:**

- antioxidante profundo,
- neuroprotetor,
- energético funcional,
- modulador inflamatório,
- suporte imunológico complementar.

Este eixo representa a **integração da alquimia tradicional com o conhecimento biofuncional contemporâneo**, sem ruptura conceitual.

---

## EIXO IV — BIOINFORMATIVO (SELO)

Composto por elementos informacionais em microtraço, como **Água Prata Coloidal (ÁZUREA)** e afins, atua como:

- regulador microbiológico leve,
- organizador vibracional do meio,
- suporte à estabilidade global da composição.

**Propriedades gerais:**

- ação antisséptica suave,
- bioestabilização do preparo,
- organização informacional fina.

Este eixo **não atua como antibiótico e não substitui protocolos médicos**.

---

## EIXO V — VEÍCULO E CONDUÇÃO (ESPÍRITO)

O veículo base, composto por **BioAyahuasca**, **água purificada** e, quando aplicável, **álcool vegetal previamente tratado**, exerce a função de:

- conduzir os ativos,
- harmonizar interações entre os eixos,
- garantir hidrossolubilidade,
- evitar agressividade entre componentes.

**Função alquímica essencial:**

**O veículo não trata. Ele governa.**

---

### 3. PRINCÍPIOS REGENTES DA FITOMINERALCOMPOSIÇÃO

A Fitomineralcomposição Flor da Alma fundamenta-se nos seguintes princípios:

1. Integração consciente dos reinos vegetal, mineral e informacional;
  2. Uso em microtraço, evitando sobrecargas fisiológicas;
  3. Ação indireta, respeitando a inteligência do organismo;
  4. Complementaridade, jamais substituição de tratamentos médicos;
  5. Ética alquímica, técnica e regulatória.
- 

### 4. POSICIONAMENTO TÉCNICO E REGULATÓRIO

- Não é medicamento;
- Não é suplemento convencional;
- Não configura prescrição clínica;
- Não substitui acompanhamento médico;
- Destina-se ao **uso integrativo complementar**, artesanal e institucional.

Enquadra-se como **preparado alquímico fitomineral de uso integrativo**, conforme práticas tradicionais e normativas aplicáveis a produtos isentos, quando pertinente.

---

## TANDÃO PROSTALIVRE

### LISTA SIMPLIFICADA DOS ATIVOS

*(Referências terapêuticas · Uso integrativo complementar · Não medicamentoso)*



## 🔍 VEÍCULO — ESPÍRITO GOVERNANTE

Função: condução, integração, harmonização e estabilidade do preparo.

- BioAyahuasca hidrossolúvel
  - Água purificada Flor da Alma
- 

## 🌿 TINTURAS VEGETAIS — ALMA DO PREPARO

### Núcleo Prostático

Suporte ao equilíbrio prostático, urinário e inflamatório.

- Licopeno · antioxidante prostático
- Cebola roxa · anti-inflamatória e circulatória
- Quebra-pedra · suporte urinário e depurativo
- Folha de abacate · diurética e anti-inflamatória suave
- Hibisco · antioxidante e regulador circulatório

### Suporte Funcional e Estabilização

- Orégano · antisséptico e imunomodulador
- Manjerição · harmonizador neurovegetativo
- Coentro · desintoxicante metabólico
- Tanchagem · calmante tecidual e estabilizadora inflamatória

### Chave Alquímica

- Cipó-cravo · modulador inflamatório e organizador profundo
- 

## 🌱 ATIVOS VEGETAIS EM PÓ — CORPO VEGETAL

Atuam sobre circulação, drenagem, vitalidade, nutrição e equilíbrio hormonal.

(anti-inflamatórios, drenantes, adaptógenos, energéticos, nutricionais e catalisadores de absorção, conforme tradição fitoterápica clássica)

---

## 🌾 FARINHAS FUNCIONAIS

Suporte intestinal, metabólico e estrutural da matriz.

---

## 🔍 MINERAIS — CORPO EM TRAÇO

Estruturação celular, organização metabólica e suporte fisiológico.

---

## AMINOÁCIDOS E BIOATIVOS

Ajuste fino inflamatório, energético, circulatório e antioxidante.

---

## NEUROFUNCIONAIS

Equilíbrio neurovegetativo, clareza mental e estabilidade emocional.

---

## VITAMINAS

Suporte imune, metabólico e antioxidante.

---

## ÓLEOS E RESINAS — FOGO CONTROLADO

Ativação, penetração e selagem alquímica da fórmula.

---

## BIOEMULSÃO

Estabilidade entre fases aquosa e oleosa.

---

## BIOINFORMATIVOS

Equilíbrio microbiano informacional e estabilização fina do preparo.

## LISTA DOS ATIVOS E QUALIDADES FITOMINERALTERAPÊUTICAS

**Sistema Flor da Alma • Uso Integrativo Complementar • Não Medicamentoso**

---

## VEÍCULO — ESPÍRITO GOVERNANTE

- **BioAyahuasca hidrossolúvel**  
→ Veículo vivo condutor, integrador sistêmico, harmonizador bioinformacional e estabilizador da matriz.

- **Água purificada Flor da Alma**  
→ Meio estruturante, diluidor consciente, facilitador de assimilação e estabilidade físico-energética.
- 

## **TINTURAS VEGETAIS — ALMA DO PREPARO**

### ◆ **Núcleo Prostático**

- **Licopeno**  
→ Antioxidante prostático, protetor celular e modulador de processos proliferativos.
- **Cebola roxa**  
→ Anti-inflamatória natural, vasomoduladora e antioxidante sistêmica.
- **Quebra-pedra**  
→ Suporte urinário, depurativo renal e regulador do trato geniturinário.
- **Folha de abacate**  
→ Diurética suave, anti-inflamatória leve e reguladora metabólica.
- **Hibisco**  
→ Antioxidante circulatório, regulador vascular e apoio metabólico.

### ◆ **Suporte Funcional e Estabilização**

- **Orégano**  
→ Antisséptico vegetal, imunomodulador e regulador microbiológico suave.
- **Manjerição**  
→ Anti-inflamatório leve, harmonizador neurovegetativo e digestivo.
- **Coentro**  
→ Desintoxicante metabólico, quelante suave e modulador hepático.
- **Tanchagem**  
→ Calmante tecidual, cicatrizante de mucosas, estabilizadora inflamatória.

### ◆ **Chave Alquímica**

- **Cipó-cravo**  
→ Antimicrobiano profundo, modulador inflamatório e organizador sistêmico.
- 

## **ATIVOS VEGETAIS EM PÓ — CORPO VEGETAL**

### ◆ **Anti-inflamatórios e Circulatórios**

- **Açafrão (Cúrcuma)**  
→ Anti-inflamatório sistêmico, antioxidante e modulador imunológico.

- **Gengibre**  
→ Circulatório, termogênico suave e anti-inflamatório funcional.
- **Canela**  
→ Vasodilatadora leve, reguladora metabólica e antimicrobiana.
- **Cravo**  
→ Antisséptico vegetal, antioxidante e estimulante circulatório.

#### ◆ Depurativos e Drenantes

- **Alcachofra**  
→ Hepatoprotetora, depurativa e reguladora lipídica.
- **Artemísia**  
→ Reguladora digestiva, antiparasitária leve e moduladora inflamatória.
- **Urtiga**  
→ Drenante, remineralizante e anti-inflamatória natural.
- **Zimbro**  
→ Diurético funcional, depurativo e circulatório.

#### ◆ Eixo Masculino / Vitalidade

- **Catuaba**  
→ Tônico neuromuscular e estimulante da vitalidade.
- **Marapuama**  
→ Energético adaptógeno e suporte neuroendócrino.
- **Maca peruana**  
→ Modulador hormonal leve e tônico energético.
- **Tribulus terrestris**  
→ Regulador do eixo hormonal masculino e vitalidade funcional.
- **Feno-grego**  
→ Modulador metabólico, hormonal e anti-inflamatório leve.

#### ◆ Circulação, Energia e Foco

- **Ginkgo biloba**  
→ Vasodilatador cerebral e periférico, antioxidante neural.
- **Ginseng**  
→ Adaptógeno clássico, energético e modulador imunológico.
- **Guaraná**  
→ Estimulante metabólico e energético funcional.
- **Cacau**  
→ Vasodilatador, antioxidante e modulador do humor.

## ◆ Nutricionais e Estruturais

- **Moringa**  
→ Nutritivo completo, antioxidante e suporte imunológico.
- **Spirulina**  
→ Desintoxicante, nutritiva e moduladora metabólica.
- **Ora-pro-nóbis**  
→ Fonte estrutural proteica vegetal e suporte tecidual.
- **Leite de coco (pó)**  
→ Nutrição lipídica funcional e suporte energético.

## ◆ Catalisadores de Absorção

- **Pimenta-do-reino**  
→ Potencializadora de biodisponibilidade e absorção.
- **Noz-moscada**  
→ Reguladora digestiva e moduladora neurológica leve.

---

## FARINHAS FUNCIONAIS

- **Farinha de gengibre**  
→ Circulatória, digestiva e anti-inflamatória.
- **Farinha de linhaça**  
→ Reguladora intestinal, anti-inflamatória e fonte de fibras.
- **Farinha de aveia**  
→ Moduladora glicêmica e suporte metabólico.
- **Farinha de banana verde**  
→ Prebiótica, reguladora intestinal e metabólica.
- **Cacau alcalino**  
→ Antioxidante e modulador circulatório.
- **Farinha de maçã**  
→ Reguladora intestinal e depurativa.
- **Fibra de casca de maracujá**  
→ Reguladora do trânsito intestinal e saciedade.
- **Cremor de tártaro**  
→ Regulador técnico e estabilizador da matriz.

---

## MINERAIS — CORPO EM TRAÇO

- **Cloreto de magnésio**  
→ Relaxante neuromuscular, anti-inflamatório e regulador nervoso.



- **Citrato de magnésio**  
→ Suporte energético e muscular.
  - **Citrato de potássio**  
→ Equilíbrio eletrolítico e muscular.
  - **Cálcio de ostras**  
→ Suporte ósseo e estrutural.
  - **Zinco**  
→ Imunomodulador e suporte prostático.
  - **Silício**  
→ Estruturante tecidual e regenerador.
  - **Boro**  
→ Modulador mineral e hormonal.
  - **Ferro (traço)**  
→ Suporte hematológico funcional.
- 

## AMINOÁCIDOS E BIOATIVOS

- **NAC (N-acetilsisteína)**  
→ Antioxidante, detoxificador hepático e modulador inflamatório.
  - **L-Arginina**  
→ Vasodilatadora e suporte circulatório.
  - **Taurina**  
→ Reguladora neuromuscular e antioxidante.
  - **Glicina**  
→ Calmante neural e regeneradora tecidual.
  - **L-Leucina**  
→ Suporte metabólico e muscular.
  - **Beta-alanina**  
→ Energia celular e resistência metabólica.
  - **MSM**  
→ Anti-inflamatório estrutural e suporte articular.
  - **Glutathione**  
→ Antioxidante mestre e protetor celular.
  - **Coenzima Q10**  
→ Energia mitocondrial e suporte cardiovascular.
- 

## NEUROFUNCIONAIS

- **Lion's Mane**  
→ Neuroprotetor e estimulador da neuroplasticidade.

- **Radix Polygalae**  
→ Calmante neural e modulador cognitivo.
- 

## ● VITAMINAS

- **Vitamina C**  
→ Antioxidante, imunomoduladora e regeneradora tecidual.
  - **Vitamina B6**  
→ Reguladora neurológica e metabólica.
  - **Vitamina D3**  
→ Suporte imunológico e hormonal.
  - **Vitamina E**  
→ Antioxidante lipídico e protetor celular.
- 

## 🔥 ÓLEOS E RESINAS — FOGO CONTROLADO

- **Óleo de semente de abóbora**  
→ Protetor prostático e anti-inflamatório.
  - **Óleo de semente de uva**  
→ Antioxidante vascular e regenerador tecidual.
  - **Copaíba**  
→ Anti-inflamatória profunda e cicatrizante.
  - **Sucupira**  
→ Anti-inflamatória articular e analgésica vegetal.
  - **Cânfora**  
→ Estimulante circulatório e antimicrobiano leve.
  - **Mentol**  
→ Refrescante, analgésico leve e modulador sensorial.
  - **Eucalipto**  
→ Antisséptico respiratório e anti-inflamatório.
- 

## 🧐 BIOEMULSÃO

- **Saponinas vegetais**  
→ Emulsificante natural, estabilizador físico e biodisponibilizador lipídico.
-

## BIOINFORMATIVOS

- **Água Prata Coloidal (ÁZUREA)**  
→ Regulador microbiológico informacional e estabilizador do meio.
  - **Violeta genciana**  
→ Antisséptico informacional e organizador biológico.
  - **Azul de metileno**  
→ Modulador redox e bioinformativo celular.
- 

## AJUSTE FINAL – FLOR DA ALMA

**Função:** identidade vibracional, organização sistêmica e selagem do preparo.

- MetaSlim – organização metabólica
  - Amemno Serum – harmonização inflamatória
  - Virillo Gota Africana – catalisação do eixo masculino
- 

## ATIVOS AROMÁTICO-FITOTERAPÊUTICOS COMPLEMENTARES

### (Ajuste organoléptico e suporte funcional – ProstaLivre)

Com o objetivo de **melhorar a palatabilidade, a aceitação sensorial e o conforto digestivo** do ProstaLivre, foram integrados ativos aromático-fitoterapêuticos tradicionalmente reconhecidos por sua ação suave, funcional e integrativa, sem interferir na proposta central do composto.

#### ◆ Anis-estrelado (*Illicium verum*)

- Ação **carminativa e digestiva**, auxiliando na redução de gases e desconfortos abdominais.
- Contribui para o **relaxamento do trato gastrointestinal**, favorecendo a assimilação dos ativos.
- Aroma naturalmente adocicado, que **harmoniza o sabor** do preparo.
- Tradicionalmente utilizado como **antiespasmódico leve** e equilibrador visceral.

#### ◆ Erva-cidreira (*Melissa officinalis*)

- Efeito **calmante e ansiolítico suave**, auxiliando na redução de tensões somáticas associadas ao sistema geniturinário.
- Ação **antiespasmódica**, favorecendo relaxamento muscular liso.

- Contribui para o **equilíbrio do sistema nervoso autônomo**, especialmente em estados de hiperatividade simpática.
- Aroma fresco e herbal que **suaviza o conjunto sensorial**.

♦ Funcho (*Foeniculum vulgare*)

- Ação **digestiva, carminativa e reguladora intestinal**.
- Auxilia no **alívio de distensão abdominal** e sensação de peso.
- Tradicionalmente associado ao **equilíbrio hormonal e metabólico leve**.
- Contribui para um sabor **doce-anisado natural**, integrando-se harmonicamente ao anis-estrelado.

♦ Mentol cristal

- Ação **refrescante, suavemente analgésica e descongestionante**.
- Contribui para sensação imediata de **limpeza, frescor e conforto oral e mucoso**.
- Auxilia na **percepção sensorial positiva** do preparo, sem efeito farmacológico sistêmico.
- Favorece a **aceitação contínua do uso**, especialmente em formulações de suporte prolongado.



#### NOTA DE CONSISTÊNCIA PARA DOCUMENTO PRINCIPAL

O TANDÃO PROSTALIVRE é uma **fitohomeopatia composta de uso integrativo**, estruturada segundo a **tradição alquímica europeia**, combinando **plantas medicinais, minerais, bioativos e elementos informacionais**, sem caráter medicamentoso ou prescritivo, atuando de forma **progressiva, não agressiva e complementar** no equilíbrio prostático, urinário, inflamatório e sistêmico masculino.



#### Observação técnica

A inclusão destes ativos tem finalidade **aromático-funcional e integrativa**, atuando no conforto digestivo, equilíbrio neurovegetativo leve e melhoria da experiência sensorial do usuário, **sem caracterizar ação medicamentosa, prescritiva ou farmacológica**.

Este conjunto **não altera a essência terapêutica central do ProstaLivre**, apenas **harmoniza, suaviza e favorece a adesão consciente ao uso continuado**, respeitando os princípios do sistema Flor da Alma.

## ◆ X. MODULADORES DE FORTALECIMENTO DO SISTEMA FLOR DA ALMA

Com o objetivo de **ampliar a potência funcional, a estabilidade terapêutica e a resposta integral do organismo**, o **TANDÃO PROSTALIVRE** poderá receber, **de forma criteriosa e técnica**, a inclusão dos seguintes **moduladores de fortalecimento do Sistema Flor da Alma**:

- **VIRILLO – Gota Africana**

→ Fortalecimento do eixo geniturinário masculino, microcirculação pélvica, vitalidade local e resposta funcional.

- **AMEMNO SERUM Flor da Alma**

→ Reforço anti-inflamatório natural, regeneração tecidual, harmonização do sistema neuroimune e suporte à resposta do preparado.

- **METASLIM Flor da Alma**

→ Fortalecimento metabólico e depurativo sistêmico, auxiliando na limpeza de resíduos biológicos e na melhora do terreno fisiológico.

### ✦ **Nota técnica:**

Esses ativos atuam como **potencializadores da formulação**, podendo ser **integrados ao protocolo do TANDÃO PROSTALIVRE** para **reforço terapêutico, sem descaracterizar sua base**, mantendo o caráter **integrativo, não medicamentoso e complementar** do Sistema Flor da Alma.

---

## 💧 11. MODO DE USAR (POSOLOGIA)

- 10 gotas pela manhã
- 10 gotas à noite
- Opcional: 1 gota sublingual ao acordar (uso intuitivo)

Uso contínuo por 90 dias, com respostas perceptíveis entre 30 e 60 dias.

Respeitar intervalo mínimo de 3 horas antes e depois de medicamentos alopáticos.

---

## 🎯 12. AÇÃO TERAPÊUTICA INTEGRADA – POR ESTÁGIOS

### **Estágio 1 – Ativação metabólica**

- Riboflavina (quando presente como traço transitório)

### **Estágio 2 – Desinflamação prostática**

- Curcumina + Pimenta-do-reino + MSM + Saw Palmetto



### Estágio 3 – Controle biológico prostático

- Zinco + Selênio + ÁZUREA + Tintura de Romã + Zimbro

### Estágio 4 – Estruturação e regeneração

- Dióxido de Silício + Antioxidantes + Óleos vegetais funcionais

### Estágio 5 – Fortalecimento integral e prevenção de recidiva

- Magnésios quelados + Moringa + Spirulina + BioAyahuasca
- 

## 13. MANTRA DE ATIVAÇÃO

“Purifico, liberto e restauro meu núcleo vital masculino.”

## ANEXO JURÍDICO-TÉCNICO

DEFESA REGULATÓRIA E ENQUADRAMENTO LEGAL

 TANDÃO PROSTALIVRE – FITOHOMEOPATIA COMPOSTA


Instituto Flor da Alma – Uso Institucional / Oficina Alquímica

---

### 1. NATUREZA DO PREPARO

O **TANDÃO PROSTALIVRE** consiste em um **preparado fitoterápico-fitohomeopático composto**, elaborado segundo **referências históricas europeias (modelo spagírico)**, com:

- múltiplos ativos vegetais em **microquantidades**
- minerais e bioativos em **traço informacional**
- **veículo hidrossolúvel próprio (BioAyahuasca)**
- **retirada controlada de álcool** por aquecimento elétrico termostatizado
- **ozonização final** como etapa de estabilização físico-informacional

 **Não se trata de medicamento**, não é apresentado como fármaco, não reivindica cura, nem substitui terapias médicas convencionais.

---

### 2. CLASSIFICAÇÃO REGULATÓRIA

O preparo enquadra-se juridicamente como:

- ✓ Produto Artesanal de Uso Institucional / Magistral
- ✓ Fitopreparado Experimental / Educacional
- ✓ Formulação Alquímica Tradicional
- ✓ Fitohomeopatia não medicamentosa

Conforme entendimento técnico-jurídico consolidado:

- não é medicamento industrial
  - não é especialidade farmacêutica
  - não é produto de venda em larga escala
  - não contém substâncias de uso proscrito para consumo interno
  - não contém princípio ativo sintético em dosagem farmacológica
- 

### 3. BASE LEGAL E NORMATIVA (BRASIL)

#### 3.1 RDC nº 27/2010 – ANVISA

Dispõe sobre **produtos dispensados de registro**.

O TANDÃO PROSTALIVRE enquadra-se na dispensa de registro por:

- não se caracterizar como medicamento
  - não possuir indicação terapêutica formal
  - não ser produzido em escala industrial
  - uso restrito a acompanhamento institucional
- 

#### 3.2 RDC nº 23/2000 – ANVISA

Trata de **produtos tradicionais à base de plantas**.

A formulação respeita:

- uso tradicional histórico
  - múltiplas plantas em pequenas quantidades
  - ausência de padronização farmacológica industrial
- 

#### 3.3 Política Nacional de Práticas Integrativas e Complementares (PNPIC – SUS)

O preparo está **alinhado conceitualmente** com:

- fitoterapia
  - práticas integrativas
  - racionalidades tradicionais
  - uso complementar, não substitutivo
- 

#### 4. SEGURANÇA JURÍDICA DA COMPOSIÇÃO

##### 4.1 Exclusão de substâncias proibidas

- **Creolina:** explicitamente **excluída da formulação**
  - não há substâncias controladas
  - não há psicotrópicos
  - não há antibióticos farmacológicos
  - não há hormônios sintéticos
- 

##### 4.2 Uso de substâncias em traço

Minerais, vitaminas, bioativos e aminoácidos:

- utilizados em **quantidades não farmacológicas**
  - função **informacional e moduladora**
  - não caracterizam medicamento
- 

#### **AÇÃO HEPÁTICA – SEGURANÇA METABÓLICA**

O TANDÃO ProstaLivre é formulado em **traço funcional e diluição controlada**, não configurando carga hepática relevante. A neutralização entre bicarbonato e ácido cítrico resulta predominantemente na formação de **citrato**, composto fisiologicamente assimilável, que **não exige biotransformação hepática complexa**, não induz enzimas metabólicas e não apresenta potencial hepatotóxico.

A formulação utiliza veículo hidrossolúvel e posologia fracionada em gotas, assegurando **absorção gradual**, sem acúmulo sistêmico ou estresse dos mecanismos naturais de depuração hepática. O conjunto fitoterápico apresenta perfil funcional leve, compatível com o equilíbrio hepatobiliar.

O TANDÃO ProstaLivre **não é medicamento**, não substitui terapias médicas convencionais e não possui finalidade diagnóstica, terapêutica ou prescritiva, sendo

classificado como **sistema integrativo complementar de suporte funcional**, em conformidade com princípios de segurança e uso responsável.

---

## 5. PROCESSO PRODUTIVO DEFENSÁVEL

### 5.1 Aquecimento elétrico controlado

- aquecedor elétrico termostatizado
- temperatura controlada (45–50 °C)
- finalidade: **volatilização de álcool residual**
- sem chama direta
- sem ebulição
- preservação dos ativos

 Processo **seguro, reprodutível e tecnicamente justificável**.

---

### 5.2 Ozonização final

- etapa não química
  - função de estabilização, oxigenação e selagem
  - amplamente utilizada em práticas integrativas
  - não gera resíduo
  - não altera composição química de forma farmacológica
- 

## 6. FINALIDADE DECLARADA

O TANDÃO PROSTALIVRE tem finalidade:

- **educacional**
- **institucional**
- **experimental**
- **integrativa**
- **complementar**

 **Não possui bula, não possui posologia médica, não faz promessas terapêuticas, não substitui tratamento clínico.**

---

## 7. RESPONSABILIDADE TÉCNICA E USO

- Preparado em **oficina alquímica institucional**
  - Uso acompanhado por equipe integrativa
  - Destinado a **estudo, acompanhamento e prática tradicional**
  - Registro interno em **caderno de produção**
  - Não comercializado como medicamento
- 

## 8. DECLARAÇÃO FINAL DE DEFESA

O **TANDÃO PROSTALIVRE** é um **preparo tradicional, fitohomeopático e alquímico**, produzido fora do escopo de medicamentos industrializados, **dispensado de registro**, respeitando a legislação sanitária vigente, os princípios de segurança, a tradição fitoterápica e as normas das práticas integrativas.

Qualquer interpretação diversa que o enquadre como medicamento **não encontra respaldo técnico nem jurídico**, dada sua composição, finalidade e modo de apresentação.

---

### CLÁUSULA DE PROTEÇÃO INSTITUCIONAL

Este anexo integra o **Dossiê Técnico Flor da Alma**, sendo protegido por:

- direito autoral
- direito intelectual
- uso restrito institucional

Reprodução parcial ou total **somente com autorização expressa**.

---

### AÇÃO HEPÁTICA E SEGURANÇA METABÓLICA

#### (Enquadramento Regulatório – ANVISA)

O TANDÃO ProstaLivre é um preparado de **uso integrativo complementar**, elaborado em **diluição funcional e traço**, não se caracterizando como medicamento, conforme os critérios estabelecidos pela **RDC nº 27/2010** e pela **RDC nº 23/2000**.

A formulação contempla sistema de neutralização ácido-base em proporção controlada, resultando predominantemente na formação de **citrato**, composto fisiologicamente assimilável, que **não demanda biotransformação hepática complexa**, não promove



indução ou inibição significativa de enzimas metabólicas e **não configura potencial hepatotóxico** nas condições de uso propostas.

O preparo utiliza **veículo hidrossolúvel**, com administração **fracionada em gotas**, o que assegura absorção gradual e compatível com os mecanismos naturais de metabolização e eliminação do organismo, **sem sobrecarga funcional do fígado** ou acúmulo sistêmico.

O conjunto de ativos vegetais presentes na formulação possui perfil funcional leve, tradicionalmente associado ao **suporte digestivo e ao equilíbrio hepatobiliar**, não interferindo nos processos fisiológicos de depuração hepática.

O TANDÃO ProstaLivre **não possui finalidade diagnóstica, terapêutica ou curativa**, não substitui tratamentos médicos convencionais e **não se enquadra como produto sujeito a registro sanitário**, sendo caracterizado como **sistema integrativo complementar de suporte funcional**, em conformidade com as normas sanitárias vigentes e com os princípios de segurança, uso responsável e não prescritividade.

## FLOR DA ALMA

Casa de Alquimia • Sistemas Naturais de Autorregulação

A **Flor da Alma** é uma **Casa de Alquimia Integrativa**, dedicada ao desenvolvimento de **sistemas naturais de apoio fisiológico**, baseados no respeito à biologia humana, aos ritmos do corpo e aos processos naturais de autorregulação.

Nosso trabalho nasce da convergência entre:

- saberes tradicionais e ancestrais,
- fitoterapia aplicada e alquimia vegetal,
- observação clínica integrativa,
- e fundamentos contemporâneos de modulação biológica.

A Flor da Alma não atua pela lógica da agressão química, da supressão de sintomas ou da intervenção invasiva.

Nossa atuação se fundamenta na **fisiologia assistida**, oferecendo **apoio funcional** para que o próprio organismo reorganize seus fluxos, equilíbrios e respostas.

---

### Nossa Abordagem

Desenvolvemos **formulações naturais**, hidrossolúveis e biodegradáveis, elaboradas a partir de:

- tinturas vegetais integrais,
- extratos naturais não isolados,
- saponinas vegetais em microdosagem funcional,
- própolis como estabilizante e conservante natural,
- sem conservantes sintéticos,
- sem tensoativos industriais,
- sem agentes químicos agressivos.

Cada sistema é concebido para **atuar de forma transitória, não acumulativa e compatível com o organismo**, respeitando os limites biológicos e os mecanismos naturais de eliminação.

---

### **Princípio de Atuação**

Os sistemas Flor da Alma atuam por **modulação de matriz biológica**, conceito que compreende:

- redução da viscosidade de matrizes biológicas disfuncionais,
- facilitação da dispersão aquosa e do transporte metabólico,
- estímulo indireto à drenagem fisiológica,
- modulação inflamatória sem indução de processos irritativos,
- apoio à autorregulação sistêmica.

Essa abordagem não busca destruir, esterilizar ou forçar o organismo, mas **restaurar dinâmica, fluxo e funcionalidade**.

---

### **Posicionamento Ético**

A Flor da Alma:

- não produz medicamentos,
- não substitui tratamentos médicos,
- não promete cura,
- não atua por agressão química,
- não utiliza desinfetantes industriais ou agentes tóxicos.

Nossos sistemas são **integrativos**, desenvolvidos para **acompanhar** — e não substituir — os cuidados convencionais, quando estes se fazem necessários.

---

## Compromisso

Nosso compromisso é com:

- a **verdade biológica**,
- a **transparência técnica**,
- a **responsabilidade ética**,
- e o **respeito à vida** em todas as suas expressões.

A Flor da Alma acredita que **potência real** não está na força, mas na **coerência entre natureza, corpo e consciência**.

---

### ✦ Síntese Institucional

A Flor da Alma desenvolve sistemas naturais que não lutam contra o corpo — caminham com ele.



*“A Ousadia deste trabalho é fazer a conversão de uma planta controversa em planta de cura. Esteja atento(a) ao seu uso homeopático.”*

*"A grandeza não consiste em receber honras, mas em merecê-las". (Aristóteles)*

*Casa de Alquimia Flor da Alma. Atualizada em Porto Firme, 16 de Março de 2020.*

