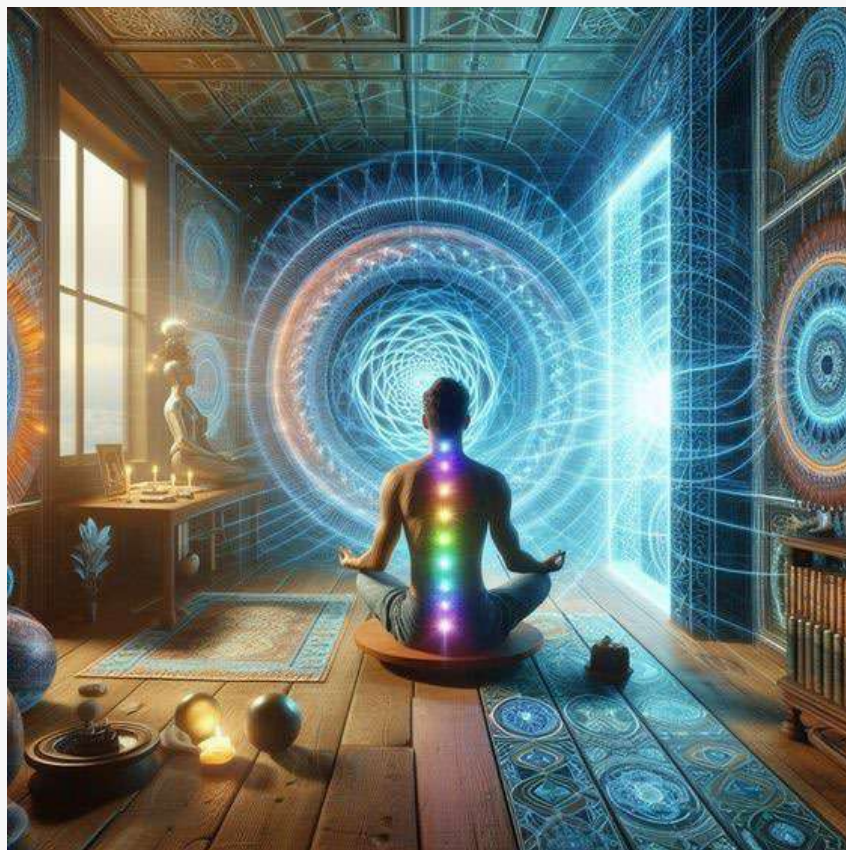


DOSARIO FITOHOMIOPÁTICO FLOR DA ALMA



A LINGUAGEM DO CORPO E O TERAPEUTA FLOR DA ALMA

Cada planta tem um efeito particular e trabalha em um ponto específico do teu corpo e da tua vivência emocional, da tua psicologia e do teu espírito. Através do uso de plantas, o Terapeuta Flor da Alma entra em outra ressonância, pode reagir a nível corporal e às mensagens não-verbais. Ele trabalha em um nível que, se ele não tiver tido experiência com as plantas, não conseguiria. É uma forma de autoterapia. Para o Terapeuta Flor da Alma, é muito útil, pois trabalha sobre o próprio corpo, e através disso, transforma-se. A base com que o Terapeuta Flor da Alma trabalha é sua personalidade, sua presença; isso atua mais que as palavras na terapia. As palavras são importantes, mas a comunicação vai além: você está presente com sua energia, você emana algo. Se você trabalha com as plantas em si, você cresce como ser. Para Benjamin, a diferença entre a linguagem humana e a linguagem das coisas se baseia no fato de que “toda a natureza, desde que se comunica, se comunica na língua, portanto, em última instância, no homem”. Um espírito é tão exprimível quanto mais real e existente ele for, e o que “mais se exprime, é ao mesmo tempo o espiritual em sua forma mais pura”.



O uso da Ayahuasca através da terapia com a Ayahuasca através dos ativos da BioAyahuasca facilita o acesso ao mundo espiritual, tanto por ser ela mesma um “ser divino”, um espírito encarnado na forma de uma bebida santa, quanto por ser um agente químico, alterador das funções cerebrais e corporais. Forma-se assim uma lemniscata, o símbolo do infinito, exatamente porque início e fim se confundem, se tocam. Espírito e matéria se tornam unos e se influenciam mutuamente. Luna classifica a Ayahuasca como uma “planta professora”, exatamente porque este “espírito” revela o conhecimento contido em outras plantas e animais, em lugares e pessoas. O espírito da Ayahuasca é responsável por efetivar o contato com os espíritos de outros seres e coisas, outros não-humanos. O espírito da Ayahuasca é também, na concepção de Luna, um “doutor”, um “médico”. A Ayahuasca possui uma linguagem própria, assim como a capacidade de traduzir a linguagem de outras plantas ou espíritos, e facilitar a comunicação destes com os seres humanos. Na medicina tradicional, são vários corpos, é uma visão mais holística, são várias camadas uma sobre a outra, há o corpo físico, o emocional, o espiritual, o familiar, o social, etc. Em uma cosmovisão amazônica, tudo está interagindo. Não existem compartimentos separados. Você está atuando sobre o corpo físico, mas está influenciando os outros também. Isso te mobiliza emoções, conteúdos psicológicos. A comunicação com o corpo é um fator essencial para promover o entendimento da natureza humana. O sistema límbico do cérebro desempenha um papel fundamental ao garantir respostas primitivas do corpo, promovendo manifestações corporais, regeneração e atendimento às necessidades de manutenção. Surpreendentemente, 80% da comunicação é não verbal. A linguagem não verbal, expressa através do corpo, microexpressões faciais, proxêmica (distância entre pessoas e objetos durante a comunicação), tom de voz, projeção e velocidade, desempenha um papel crucial.

A categorização revela que a linguagem corporal é uma forma complexa de interação interpessoal, muitas vezes ocorrendo à margem de nossa consciência e controle. Sua função é expressar sentimentos, emoções, reações e transmitir mensagens. A linguagem corporal também pode revelar o início de ativações fisiológicas relacionadas às emoções. Sutis alterações na amplitude, frequência e qualidade dos movimentos corporais indicam estados como nervosismo, reflexão e dúvida.

Ao desintoxicar através da exoneração para aprofundar-se em temas que tenham surgido no uso da Ayahuasca através dos ativos da BioAyahuasca, você confronta-se com sua solidão, sua ansiedade, seus mecanismos, para enfrentar a si mesmo. Muitas vezes, as pessoas pensam, pensam, pensam, até que o pensamento acaba, e quando essa forma de processamento acaba, confrontam-se com sua ansiedade, sua sexualidade, suas angústias, seus desejos, seu consumo, sua luminosidade ou obscuridade, encontrando-se consigo mesmas. Para isso um encontro carinhoso ou intenso consigo mesmo que gerará sonhos, tomadas de consciência, pensamento, reflexão sobre si mesmo. Quando não conseguimos expressar nossos sentimentos verbalmente, o corpo assume o papel de porta-voz. Às vezes, sentimos uma dor de cabeça inexplicável, um aperto no peito ou dificuldade para respirar. O corpo fala através de sua postura, gestos, tônus muscular e atitudes sociais. Essa organização, estabelecida desde a infância, molda o caráter do indivíduo e explicita sua existência.

Traduzir a linguagem das coisas para a linguagem do homem não consiste apenas em traduzir o que é mudo para o que é sonoro, mas em traduzir aquilo que não tem nome em nome. Trata-se, portanto, da tradução de uma língua imperfeita para uma língua mais perfeita, e ela não pode deixar de acrescentar algo, o conhecimento.

Observar o corpo como um hospedeiro único de espírito, consciência e inteligência é fundamental para manter a saúde e o bem-estar em plenitude. Portanto, acredite e ouça o que seu corpo tem a dizer. Ele sempre tem algo importante a comunicar. A participação da BioAyahuasca no contexto íntimo é muito pessoal, muito interessante ao nível racional por ter a imagem, a história, importante porque mobiliza toda a energia do corpo. É um espaço em que há uma espécie de intercâmbio. É como zerar o relógio biológico, porque o corpo se desintoxica e se exonera, liberando e estimulando a indução de produção de hormônios pacificadores carinhosamente chamados de Quarteto da Felicidade (Endorfina, Serotonina, Oxitocina e Dopamina), ocasionados pela tão esperada “descalcificação da Glândula Pineal”, propiciada pelo estímulo dos ativos contidos na formulação da abençoada Obra Alquímica.

As coisas têm voz. As plantas são percebidas como seres espirituais, portadores de uma linguagem e agência. Essa linguagem é compreendida por curandeiros e Terapeutas Flor da Alma, e aplicada no contexto ritualístico e terapêutico ao se conectar com o espírito da planta professora (Ayahuasca). Os pacientes são os receptáculos finais desse processo. Através do espírito da planta, abre-se um espaço terapêutico por meio de experiências predominantemente físicas, mas que abrangem todos os níveis de existência. A imaginação, potencializada pela linguagem do espírito da planta, age no corpo e a partir dele: a dualidade é dissipada, restando apenas o espírito/corpo e a linguagem.

Para obtermos resultados no tratamento com as Medicinas Flor da Alma, é fundamental desenvolver a comunicação com o próprio corpo, para que a força do Ativo do Plasma da BioAyahuasca possa agir e alcançar os resultados desejados de descalcificação da Pineal, estabilização do sistema límbico, estímulo para a estabilização homeostática corporal, comunicação com a inteligência corporal e acesso a planos superiores conectados ao todo absoluto. ✨

Fonte: Este texto-pesquisa foi desenvolvido com excertos do trabalho de Flor da Alma e de Marcelo S. Mercante, antropólogo, atuando na área de religiosidade, espiritualidade e saúde, através de pesquisas científicas disponíveis na internet.

<file:///C:/Users/Josemar/Downloads/scaiubynovaes,+artigo+imaginacao+linguagem+espirtos+e+agencia.pdf>



REFERENCIAL TÉCNICO

OSK-BIOAYAHUASKA – DMT ORGÂNICO - PRODUTO DE VEGETAL - SUPLEMENTO ALIMENTAR.

© 2024 @BIOAYAHUASCAFLORDAALMA, CNPJ 320388340001-82. "PRODUTO DE VEGETAL". NÃO É MEDICAMENTO. Isento de registro no MAPA e na ANVISA em conformidade com a resolução RDC 240/218, monitorado pelo @INSTITUTOBIOAYAHUASCAFOGOSAGRADOFLOR DA ALMA/CONAD, CNPJ 52.501.803/0001-23.

→ FLOR DA ALMA MEDICINA COMPLEMENTAR INTEGRATIVA: Centrada no paciente como um todo, levando em consideração fatores físicos, emocionais, sociais e espirituais ao tratá-lo na abordagem holística para a saúde ou formas de melhorar sua qualidade de vida.

→ EFEITOS: Sintonizador Neural Cognitivo, Ancora a pessoa no Bem-Estar, Impulsiona o caminho da Autocura (Remissão Espontânea).

→ COMBO KIT+CURA: Protocolo com 05 UNIDADES. Tratamento duração 06 meses. Investimento: R\$150,00 com o Frete Grátis para todo o Brasil.

Link para o WhatsApp:

<https://bit.ly/WhatsApp-Flor-da-Alma>

✓ REFERÊNCIA NACIONAL E EFICIÊNCIA COMPROVADA desde 1996 confirmada pelos Terapeuta Flor da Alma Flor da Almas Flor da Alma. As modificações visíveis e atípicas nas áreas ligadas a funções cognitivas de "nível superior", como a imaginação e indução ao estado de Remissão Espontânea (autocura).

✓ NÃO É MEDICAMENTO: Este “Produto de Vegetal” não tem contraindicações. Posologia Intuitiva (Autopercepção). Solúvel e orgânico. “Não entra em choque com Medicamentos Alopáticos”. Concentrado para uso em gotas no formato de Tintura Matriz a ser dinamizada e usada pura sobre a língua, misturada com a saliva ou diluída em água potável.

- ✓ **AÇÃO DA BIOAYAHUASCA NO ORGANISMO:** Auxílio na produção de hormônios pacificadores do “Quarteto da Felicidade” (Serotonina, Endorfina, Oxicitocina), descalcificação da Glândula Pineal e melatonina com ação antioxidante no cérebro, contribuição no sistema de homeostase (regulação interna), meditação (pacificação), melhora do humor e bem estar.
- ✓ **PODE COLABORAR NA SUPERAÇÃO DE TRANSTORNOS DE ESPECTROS NEURODIVERGENTES:** Transtorno de Espectro autista (TEA). Deficiências psiquiátricas e intelectual. Depressão, ansiedade, stress, esquizofrenia, bipolar, insônia. Boderline. Parkinson. Alzheimer. Solidão. Demência. Síndrome de Down. Desenvolvimento afetivo bipolar. Pânico. Vícios. Déficit de atenção (TDAH).
- ✓ **TECNOLOGIA DE EXTRAÇÃO NATURAL:** Desenvolvida pela Casa de Alquimia Flor da Alma. Registro no Conselho Regional de Química/MG. Documentação em conformidade com ANVISA/CONAD.
- ✓ **ORIGEM DAS PLANTAS:** Certificadas com Plantações documentadas. Centro Produtor e Extratora Regulada pelo Ministério da Agricultura.
- ✓ **CONSERVAÇÃO NATURAL:** Não é preciso ser guardado na geladeira.
- ✓ **PRAZO DE VALIDADE 02 ANOS:** Solúvel, biodegradável. Não estraga.
- ✓ **PATENTE:** Produto com formulação patenteada e registrada no INPI acompanhada pelo NIT – Núcleo de Inovação Tecnológica da UFV – Universidade Federal de Viçosa.
- ➔ **GARANTIA:** Orgânico. Isento de efeitos colaterais. Biodegradável e Solúvel. Produzido e envasado em laboratório de manipulação: "Não estraga. Não fermenta".
- ➔ **ACOMPANHAMENTO/ATENDIMENTO:** Via grupo de apoio no WhatsApp e envio de material instrutivo e documentos.
- ➔ **FIDELIDADE:** Entrega imediata. Rastreamento "on-line" documentado até a entrega. Custo dos correios convertido em brindes da Casa de Alquimia).
- ➔ **ACESSÍVEL:** Não somos comércio. Negocie conosco dentro das suas condições através do “Programa Mãos Dadas”. Não deixaremos de te atender.
- ➔ **TRABALHO COM RESPONSABILIDADE SOCIAL DESENVOLVIDO COM RESPONSABILIDADE TÉCNICA, TEÓRICA E CIENTÍFICA.**

☀ Que “aproximem” os bons.

☎ (31) 99785-1606

Link para o WhatsApp:

<https://wa.me/5531997851606>