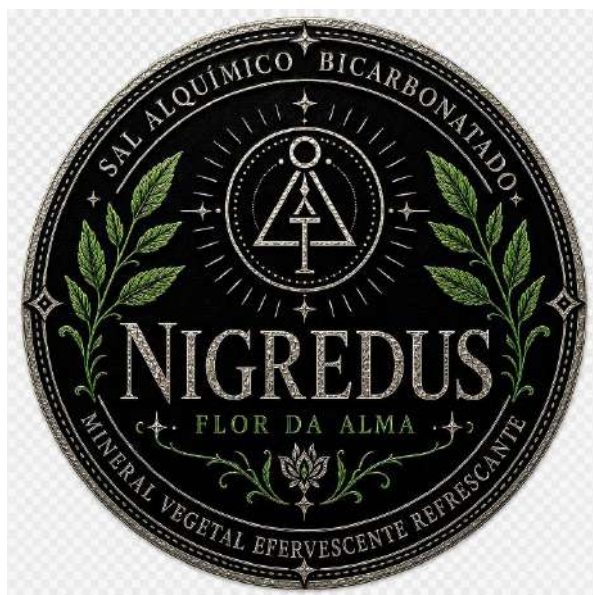


DOSÁRIO FITOHOMÉOPÁTICO DA CASA DE ALQUIMIA FLOR DA ALMA







NIGREDUS – SAL ALQUÍMICO BICARBONATADO MINERAL VEGETAL EFERVESCENTE REFRESCANTE



Soro Fitomineral Efervescente com Carvão Ativado, Magnésio e Traço de Hortelã Mentol. Preparação fitomineral efervescente refrescante para uso mineralhomeopático intuitivo, com moderação e escuta corporal. Ao ser dissolvido em água, forma um soro ritualístico de purificação simbólica, leveza digestiva ocasional, frescor e aterramento. Mantra: Eu dissolvo, eu purifico, eu transmuta; a luz se organiza e meu corpo retorna ao equilíbrio.


NIGREDUS — PURIFICAÇÃO, FRESCOR, DETOX E ATERRAMENTO □ ✨

O **NIGREDUS Flor da Alma** é um **Sal Alquímico Bicarbonatado Mineral Vegetal Efervescente Refrescante**, preparado para uso ritualístico, mineralhomeopático e intuitivo 🌿 💧. Sua composição une **bicarbonato de sódio, ácido cítrico, carvão ativado vegetal em pó, cloreto de magnésio e traço de hortelã mentol**, formando, ao ser dissolvido em água, um **soro fitomineral efervescente** de ação físico-química imediata, com expansão, adsorção, sustentação mineral, frescor sensorial e purificação simbólica 🌿 ✨.

Sua base efervescente, formada pelo encontro do bicarbonato de sódio com o ácido cítrico em água, libera gás carbônico, movimenta a fórmula, favorece a dispersão do carvão ativado e pode proporcionar sensação de leveza digestiva ocasional, especialmente em momentos de azia, queimação, má digestão, gases, inchaço e estômago pesado 💧 🌱. O bicarbonato representa a força mineral alcalina de neutralização e equilíbrio transitório, enquanto o ácido cítrico representa a centelha vegetal que ativa o movimento efervescente da preparação.

O **carvão ativado vegetal** atua como uma esponja adsorvente no trato gastrointestinal, podendo ligar-se a gases, resíduos, toxinas e algumas substâncias presentes no conteúdo intestinal, favorecendo sua eliminação natural e apoiando simbolicamente o processo de detox, equilíbrio interno, limpeza de excessos, gorduras residuais e densidades acumuladas  . Dentro da leitura alquímica, o carvão simboliza a fase **Nigredo**, recolhendo excessos e impurezas do campo físico e energético, transmutando cargas densas e reorganizando o campo interno  .

O **cloreto de magnésio** representa a sustentação mineral, a condução e a estabilidade da fórmula, trazendo firmeza ao preparo fitomineral. Já o **traço de hortelã mentol** representa o sopro refrescante de clareza, leveza e renovação, oferecendo frescor sensorial e suavidade à experiência de uso  .

O uso do NIGREDUS deve ser **moderado, intuitivo, fitomineral e ritualístico**, sempre em pequena quantidade, dissolvido em água, respeitando o corpo, a sensibilidade individual e a escuta corporal. Recomenda-se manter intervalo mínimo de **3 horas** em relação a medicamentos, suplementos, vitaminas ou outros preparados, pois o carvão ativado pode interferir na absorção de substâncias .

Mantra: Eu dissolvo, eu purifico, eu transmuto; a luz se organiza e meu corpo retorna ao equilíbrio.

Não é medicamento, não possui finalidade de diagnóstico, tratamento ou cura.  

PARTE 1 — APRESENTAÇÃO GERAL, CONCEITO E FINALIDADE

O **NIGREDUS — Sal Alquímico Bicarbonatado Mineral Vegetal Efervescente Refrescante** é uma preparação fitomineral em pó, composta por sais minerais, carvão ativado vegetal, ácido vegetal efervescente e um traço aromático refrescante de hortelã mentol.

Ao ser dissolvido em água, o NIGREDUS forma um **soro fitomineral efervescente**, de ação físico-química imediata, adsorvente, alcalinizante transitória, mineralizante sutil, refrescante e simbólico-alquímica.

Sua proposta une quatro dimensões principais: a **efervescência mineral**, a **adsorção intestinal complementar**, a **sustentação mineral do magnésio** e a **purificação simbólica da fase Nigredo**, associada à transformação da matéria escura, ao recolhimento das densidades e à reorganização interna.

O nome **NIGREDUS** está ligado à etapa alquímica conhecida como **Nigredo**, que representa a fase inicial da grande transformação: a matéria escura, a decomposição simbólica, a purificação profunda, o silêncio, o recolhimento, o aterramento e o início da renovação.

Dentro desta leitura, o carvão ativado vegetal representa a sombra purificadora; o bicarbonato representa a base mineral alcalina; o ácido cítrico representa a centelha vegetal

que ativa o movimento; o cloreto de magnésio representa a sustentação mineral; e a hortelã mentol representa o sopro refrescante de clareza, leveza e renovação.

O NIGREDUS pode ser utilizado como apoio ritualístico, mineralhomeopático e intuitivo em momentos de limpeza, descarrego, aterramento, reorganização interior, suporte digestivo ocasional, sensação de leveza, frescor corporal e harmonização do campo biológico e energético.

Sua função não é medicamentosa. O NIGREDUS não deve ser apresentado como cura, tratamento de doenças ou substituto de cuidados necessários. Trata-se de um preparo complementar, ritualístico e fitomineral, utilizado com moderação, consciência, intenção e escuta corporal.

PARTE 2 — COMPOSIÇÃO, DETALHAMENTO TÉCNICO E AÇÃO MINERAL TERAPÊUTICA COMPLEMENTAR

COMPOSIÇÃO OFICIAL

A composição estrutural do **NIGREDUS Flor da Alma** é formada por:

30% de Bicarbonato de Sódio

15% de Ácido Cítrico

50% de Carvão Ativado Vegetal em Pó

5% de Cloreto de Magnésio

1 traço de Hortelã Mentol — assinatura aromática refrescante

A fórmula principal fecha **100%** com os quatro elementos estruturais. O traço de Hortelã Mentol entra como assinatura aromática complementar, refrescante e sensorial, sem alterar a base percentual da composição.

1. Bicarbonato de Sódio — 30%

O bicarbonato de sódio é o principal sal mineral alcalino da fórmula. Em contato com o ácido cítrico e a água, participa da reação efervescente, liberando gás carbônico, movimentando o preparo e favorecendo a dispersão dos elementos no líquido.

Do ponto de vista físico-químico, o bicarbonato possui ação alcalina e pode atuar como agente de tamponamento digestivo transitório, auxiliando ocasionalmente na neutralização de parte da acidez gástrica. Essa ação pode favorecer sensação de leveza, conforto e suavização de desconfortos digestivos ocasionais, especialmente após alimentação pesada, sensação de estômago cheio, gases, queimação ou acidez momentânea.

Essa ação deve ser compreendida como **temporária, complementar e localizada no processo digestivo**, não como regulação permanente do pH do organismo, pois o corpo possui seus próprios mecanismos naturais de controle ácido-base.

Na leitura alquímica, o bicarbonato representa a base branca mineral, a força de neutralização, expansão, suavização, clareamento e reorganização do campo biológico.

Ação técnica complementar: alcalinização digestiva transitória, efervescência, tamponamento ocasional e dispersão da fórmula.

Ação simbólico-alquímica: neutralização, expansão, leveza, estabilidade e reorganização.

2. Ácido Cítrico — 15%

O ácido cítrico é o ativador vegetal da efervescência. Sua função principal é reagir com o bicarbonato de sódio na presença da água, despertando a reação efervescente característica do NIGREDUS.

Embora seja um ácido, dentro da fórmula ele atua como elemento de ativação controlada. Ele promove o movimento do preparo, libera bolhas, favorece a dispersão do carvão ativado e transforma a água em um veículo ativo no momento do uso.

Ao reagir com o bicarbonato, contribui para a formação de sais citratos e para a liberação de gás carbônico, produzindo uma experiência sensorial viva, dinâmica e ritualística.

Na leitura alquímica, o ácido cítrico representa a centelha vegetal, o impulso inicial, a abertura da fórmula, o movimento e o despertar da transformação.

Ação técnica complementar: ativação efervescente, movimento da fórmula, dispersão dos componentes e formação de citratos.

Ação simbólico-alquímica: despertar, abertura, movimento, ativação e renovação.

3. Carvão Ativado Vegetal em Pó — 50%

O carvão ativado vegetal é o eixo central da fase **Nigredo** dentro da fórmula. Ele possui estrutura altamente porosa e atua por **adsorção**, ou seja, pode ligar-se fisicamente a gases, resíduos e algumas substâncias presentes no conteúdo gastrointestinal, favorecendo sua eliminação natural pelas fezes.

No NIGREDUS, o carvão ativado deve ser apresentado como elemento de **adsorção intestinal complementar**, contribuindo para a sensação de limpeza interna, recolhimento de excessos, leveza, aterramento e purificação simbólica.

Sua atuação principal acontece dentro do trato gastrointestinal. Por isso, não deve ser descrito como “desintoxicação do sangue” nem como limpeza direta de órgãos como fígado e rins. Sua função mais segura é a de adsorvente físico no conteúdo intestinal.

Por ter essa capacidade de ligação, o carvão ativado também pode reduzir a absorção de medicamentos, vitaminas, minerais, suplementos, fitoterápicos e outros preparados. Por isso, o intervalo mínimo de **3 horas** em relação a essas substâncias deve ser sempre mantido.

Na leitura alquímica, o carvão representa a matéria escura purificada pelo fogo, a sombra que recolhe impurezas, a força silenciosa que absorve densidades, o aterramento e a transmutação.

Ação técnica complementar: adsorção intestinal, ligação física a gases e resíduos, suporte à eliminação fecal de substâncias adsorvidas.

Ação simbólico-alquímica: recolhimento, sombra, purificação, aterramento, silêncio e transmutação.

4. Cloreto de Magnésio — 5%

O cloreto de magnésio é o sal mineral complementar da fórmula. Sua presença fecha a composição estrutural em 100% e fortalece o caráter mineral do NIGREDUS.

O magnésio é um mineral essencial, associado ao funcionamento muscular, nervoso, metabólico e eletrolítico. No contexto do NIGREDUS, sua presença deve ser apresentada como sustentação mineral sutil, de uso mineralhomeopático, intuitivo e complementar, sem promessa de reposição nutricional intensa.

Dentro da fórmula, o cloreto de magnésio atua como elemento de condução mineral, agregando firmeza, estabilidade, presença e sustentação ao preparo. Ele harmoniza a expansão do bicarbonato, a ativação do ácido cítrico e o recolhimento adsorvente do carvão ativado.

Em pessoas sensíveis, o magnésio pode provocar desconforto intestinal, cólicas, náuseas ou efeito laxativo, especialmente em quantidades maiores. Por isso, no NIGREDUS, seu uso deve seguir o princípio da quantidade mínima, observação corporal e resposta intuitiva.

Na leitura alquímica, o cloreto de magnésio representa o sal de firmeza, a condução mineral, a estabilidade, a sustentação bioelétrica sutil e a reorganização após a purificação.

Ação técnica complementar: sustentação mineral, condução eletrolítica sutil, apoio mineral complementar e estabilidade da fórmula.

Ação simbólico-alquímica: firmeza, condução, estabilidade, presença e sustentação.

5. Traço de Hortelã Mentol — Assinatura Aromática Refrescante

O traço de Hortelã Mentol entra como assinatura aromática e sensorial da fórmula. Sua função é trazer frescor, leveza, clareza e uma percepção refrescante ao preparo, suavizando a densidade do carvão ativado e harmonizando a força mineral dos sais.

Por ser utilizado em traço, não entra como componente estrutural percentual, mas como elemento aromático complementar. Sua presença favorece a experiência sensorial de frescor, limpeza e abertura.

Na leitura alquímica, a hortelã mentol representa o sopro verde refrescante, a clareza após a purificação, a leveza respiratória simbólica e a renovação do campo vital.

Ação técnica complementar: frescor sensorial, aroma refrescante, suavização da experiência de uso e sensação de leveza.

Ação simbólico-alquímica: frescor, clareza, respiração, abertura e renovação.

AÇÃO INTEGRADA DA FÓRMULA

Ao ser dissolvido em água, o **NIGREDUS Flor da Alma** forma um **soro fitomineral efervescente** com ação em camadas.

Primeiro, a água ativa o encontro entre o bicarbonato de sódio e o ácido cítrico, produzindo efervescência, movimento e dispersão. Em seguida, o carvão ativado vegetal se distribui no líquido, assumindo sua função adsorvente e simbólica de recolhimento. O cloreto de magnésio acrescenta sustentação mineral, firmeza e presença. O traço de hortelã mentol finaliza a experiência com frescor, leveza e clareza sensorial.

Essa ação integrada pode ser compreendida em cinco movimentos:

1. Ativação efervescente

O ácido cítrico e o bicarbonato reagem na água, abrindo a fórmula e ativando o preparo no momento do uso.

2. Alcalinização digestiva transitória

O bicarbonato pode contribuir para conforto digestivo ocasional relacionado à acidez momentânea.

3. Adsorção intestinal complementar

O carvão ativado pode se ligar fisicamente a gases, resíduos e algumas substâncias presentes no conteúdo intestinal.

4. Sustentação mineral

O cloreto de magnésio acrescenta condução, presença mineral, firmeza e estabilidade.

5. Frescor sensorial

A hortelã mentol oferece uma assinatura refrescante, simbólica e aromática, associada à leveza e clareza.

Assim, o **NIGREDUS** une a base mineral, a centelha vegetal, a sombra purificadora, o sal de sustentação e o sopro refrescante, formando uma preparação ritualística de **purificação, aterramento, leveza e reorganização interna**.

SÍNTESE TÉCNICA INSTITUCIONAL

O **NIGREDUS Flor da Alma** é uma preparação fitomineral efervescente, bicarbonatada, adsorvente e refrescante, elaborada para uso complementar, ritualístico, mineralhomeopático e intuitivo. Sua ação combina efervescência, tamponamento digestivo transitório, adsorção intestinal, sustentação mineral e frescor sensorial.

Sua proposta não é substituir tratamentos médicos, nem atuar como medicamento, mas oferecer uma experiência complementar de limpeza simbólica, conforto digestivo ocasional, recolhimento de excessos, aterramento e reorganização do campo vital.

NIGREDUS — a matéria escura que recolhe, purifica, refresca e devolve leveza ao corpo e ao campo.

PARTE 3 — MODO DE USO, POSOLOGIA INTUITIVA, ORIENTAÇÕES E TEXTOS FINAIS

Finalidade de uso

O **NIGREDUS** pode ser utilizado como preparação ritualística fitomineral para momentos de limpeza, descarrego, reorganização interior, suporte digestivo ocasional, sensação de leveza e harmonização do campo energético.

Sua ação simbólica e complementar pode ser compreendida em seis eixos:

1. Suporte digestivo ocasional

A efervescência pode favorecer sensação de leveza, especialmente após alimentação pesada, gases, excesso alimentar ou sensação de estômago cheio.

2. Equilíbrio transitório da acidez

A presença do bicarbonato e do ácido cítrico permite uma ação efervescente e tamponante temporária, relacionada ao conforto digestivo ocasional.

3. Ação adsorvente intestinal

O carvão ativado vegetal pode atuar como uma “esponja física” no trato gastrointestinal, ligando-se a gases, resíduos e algumas substâncias presentes no conteúdo intestinal.

4. Sustentação mineral sutil

O cloreto de magnésio acrescenta presença mineral, firmeza e condução eletrolítica simbólica ao preparo.

5. Frescor e leveza sensorial

O traço de hortelã mentol harmoniza a fórmula com uma sensação refrescante, favorecendo percepção de limpeza, clareza e suavidade.

6. Limpeza fitomineral simbólica

No campo alquímico, o **NIGREDUS** representa a dissolução das densidades, o recolhimento das cargas, a purificação da sombra e a reorganização interna.

MODO DE PREPARO

Dissolver pequena quantidade do **NIGREDUS** em um copo com água limpa.

Aguardar a efervescência natural da fórmula. Observar o movimento da água, o despertar das bolhas, a dispersão do carvão e a presença refrescante da hortelã mentol como parte do rito de ativação.

Após a efervescência, utilizar de forma moderada, intuitiva e consciente, conforme a sensibilidade individual, a resposta corporal e o propósito ritualístico do momento.

Durante o preparo, pode-se mentalizar:

“Que toda densidade seja dissolvida.

Que todo excesso seja recolhido.

Que toda sombra seja transmutada.

Que meu corpo reconheça o equilíbrio.

Que a terra, o mineral, a água, o fogo e o sopro refrescante reorganizem meu campo vital.”

Posologia intuitiva

O uso do **NIGREDUS** deve seguir o princípio da **escuta corporal**.

Começar sempre com quantidade mínima, bem diluída em água, observando a reação do organismo. O corpo deve orientar o ritmo, a frequência e a necessidade do uso.

A proposta não é o uso excessivo, contínuo ou automático, mas sim o uso ritualístico, pontual, consciente e intuitivo.

O corpo indica.

O corpo responde.

O corpo orienta.

Orientação para pessoas sensíveis

Pessoas com doença renal, hipertensão, restrição de sódio, uso contínuo de medicamentos, gestantes, lactantes ou pessoas com tendência à diarreia devem utilizar o **NIGREDUS** em quantidade mínima, de forma intuitiva, diluída em água e com observação cuidadosa das respostas corporais.

Em caso de desconforto, alteração intestinal, enjoo, cólica, sede excessiva, alteração perceptível da pressão, sensação diferente do habitual ou qualquer reação indesejada, o uso deve ser reduzido ou pausado.

Manter intervalo mínimo de **3 horas** em relação a medicamentos, vitaminas, suplementos, fitoterápicos e outros preparados, pois o carvão ativado pode reduzir a absorção de substâncias ingeridas próximas ao seu uso.

O NIGREDUS não deve ser usado como antídoto em casos de intoxicação. Em situações de ingestão acidental de substâncias tóxicas, deve-se buscar atendimento de urgência ou centro de intoxicações.

Decreto de ativação

Que toda densidade seja dissolvida.

Que todo excesso seja recolhido.

Que toda sombra seja transmutada.

Que meu corpo reconheça o equilíbrio.

Que a terra, o mineral, a água, o fogo e o sopro refrescante reorganizem meu campo vital.

Mantra do NIGREDUS

Eu dissolvo.

Eu purifico.

Eu transmuto.

A sombra se recolhe.

A luz se organiza.

O frescor desperta.

Meu corpo retorna ao equilíbrio.

REFERENCIAL TÉCNICO-CIENTÍFICO — NIGREDUS

Sal Alquímico Bicarbonatado Mineral Vegetal Efervescente Refrescante

Este referencial técnico-científico fundamenta a composição do **NIGREDUS** como uma preparação fitomineral efervescente com ação físico-química, adsorvente, alcalinizante transitória, mineral complementar, refrescante e simbólico-alquímica. A linguagem recomendada é de **uso complementar, ritualístico, mineralhomeopático e intuitivo**, sem apresentação como medicamento ou tratamento de doenças.

1. Bicarbonato de Sódio — ação antiácida transitória

Fonte técnica

A MedlinePlus informa que o **bicarbonato de sódio** é um antiácido utilizado para aliviar azia e má digestão ácida, atuando pela neutralização do excesso de ácido no estômago.

Também orienta que seu uso deve seguir cuidados, especialmente quando há necessidade de restrição de sódio ou condições específicas de saúde.

A Mayo Clinic também descreve o bicarbonato de sódio como substância utilizada para aliviar azia, estômago ácido e indigestão ácida por neutralização do excesso de ácido gástrico.

Resumo aplicado ao NIGREDUS

No NIGREDUS, o bicarbonato de sódio fundamenta a ação de **alcalinização digestiva transitória**. Ele pode colaborar com conforto digestivo ocasional, principalmente em situações de acidez momentânea, sensação de estômago cheio ou alimentação pesada.

Forma segura de descrever

O bicarbonato de sódio atua como sal mineral alcalino, podendo auxiliar temporariamente na neutralização de parte da acidez gástrica ocasional, favorecendo sensação de leveza e conforto digestivo. Essa ação é transitória e não substitui cuidados necessários em casos persistentes.

2. Bicarbonato + Ácido Cítrico — base efervescente

Fonte técnica

Produtos efervescentes antiácidos com bicarbonato devem ser totalmente dissolvidos antes do uso, e há alerta especial para pessoas em dieta com restrição de sódio. A DailyMed registra esse tipo de cuidado em produtos de bicarbonato de sódio antiácido de uso oral.

Resumo aplicado ao NIGREDUS

A combinação entre **bicarbonato de sódio e ácido cítrico** justifica tecnicamente a efervescência do NIGREDUS. Quando ambos entram em contato com a água, ocorre uma reação físico-química com liberação de gás carbônico, formação de sais e movimentação da fórmula.

Essa efervescência ajuda a dispersar o carvão ativado vegetal e cria a experiência sensorial de ativação do preparo.

Forma segura de descrever

O ácido cítrico atua como ativador vegetal da efervescência, reagindo com o bicarbonato na água, movimentando a preparação e favorecendo a dispersão dos componentes. A fórmula deve ser bem dissolvida antes do uso.

3. Carvão Ativado Vegetal — ação adsorvente gastrointestinal

Fonte técnica

O NCBI/StatPearls descreve o **carvão ativado** como adsorvente gastrointestinal usado em contextos específicos de intoxicação oral e overdose, pois pode se ligar a determinadas substâncias ainda presentes no lúmen gastrointestinal, reduzindo sua absorção. A fonte também destaca que ele não adsorve bem todas as substâncias, como álcoois, metais, eletrólitos e ácidos ou álcalis.

A PubMed resume que o carvão ativado pode se ligar a vários medicamentos e toxinas no trato gastrointestinal, reduzindo a absorção sistêmica em contextos apropriados.

Resumo aplicado ao NIGREDUS

No NIGREDUS, o carvão ativado vegetal é o eixo técnico da **adsorção intestinal complementar**. Ele pode ser descrito como uma estrutura porosa capaz de se ligar fisicamente a gases, resíduos e algumas substâncias no conteúdo gastrointestinal.

Ao mesmo tempo, deve haver cuidado com a linguagem: não se deve afirmar que ele “desintoxica o sangue”, “limpa fígado e rins” ou serve como antídoto caseiro.

Forma segura de descrever

O carvão ativado vegetal atua como elemento adsorvente no trato gastrointestinal, podendo ligar-se fisicamente a gases, resíduos e algumas substâncias presentes no conteúdo intestinal. Por essa característica, deve ser usado com intervalo de medicamentos, vitaminas, minerais, suplementos e outros preparados.

4. Carvão Ativado — cuidado com medicamentos e nutrientes

Fonte técnica

A ação do carvão ativado se baseia na ligação física com substâncias no trato gastrointestinal. Como ele pode se ligar a medicamentos e outros compostos, há risco de reduzir a absorção de substâncias ingeridas próximas ao seu uso.

Resumo aplicado ao NIGREDUS

Esse fundamento justifica a orientação institucional de manter **intervalo mínimo de 3 horas** em relação a medicamentos, vitaminas, minerais, fitoterápicos, suplementos e outras fórmulas.

Forma segura de descrever

Por sua ação adsorvente, o carvão ativado pode reduzir a absorção de medicamentos e nutrientes quando usado próximo deles. Recomenda-se manter intervalo mínimo de 3 horas em relação a medicamentos, vitaminas, suplementos e outros preparados.

5. Cloreto de Magnésio — mineral essencial e cuidado intestinal

Fonte técnica

O NIH Office of Dietary Supplements informa que o magnésio é essencial ao organismo e participa de múltiplas funções fisiológicas. A mesma fonte destaca que doses elevadas de magnésio provenientes de suplementos ou medicamentos podem causar diarreia, náuseas e cólicas abdominais; entre as formas associadas a esse efeito está o **cloreto de magnésio**. O NIH também observa que pessoas saudáveis eliminam excesso de magnésio pelos rins, mas isso exige atenção quando há comprometimento renal.

Resumo aplicado ao NIGREDUS

No NIGREDUS, o cloreto de magnésio deve ser apresentado como **sal mineral complementar de sustentação**, e não como repositor mineral terapêutico em dose intensa. Sua presença em 5% fortalece o conceito mineral da fórmula, mas exige orientação de uso mínimo e intuitivo para pessoas sensíveis.

Forma segura de descrever

O cloreto de magnésio atua como sal mineral complementar de sustentação, condução e estabilidade. Em pessoas sensíveis, pode provocar efeito intestinal, como desconforto, cólicas ou diarreia, por isso o uso deve começar em quantidade mínima, com observação cuidadosa da resposta corporal.

6. Hortelã Mentol — frescor sensorial e suporte digestivo tradicional

Fonte técnica

O NCCIH informa que há pesquisas sobre óleo de hortelã-pimenta em sintomas gastrointestinais, especialmente em cápsulas com revestimento entérico para síndrome do intestino irritável. A fonte também aponta que efeitos adversos podem incluir refluxo e indigestão em algumas pessoas.

Uma revisão publicada na PubMed também descreve estudos placebo-controlados apoiando o uso de óleo de hortelã-pimenta em alguns quadros gastrointestinais funcionais, embora isso se refira principalmente a formas específicas, como óleo de hortelã, e não a qualquer preparação com hortelã.

Resumo aplicado ao NIGREDUS

No NIGREDUS, a hortelã mentol entra apenas como **traço aromático refrescante**, não como dose terapêutica de óleo essencial. Sua função principal é sensorial, aromática e simbólica: frescor, clareza, leveza e suavização da experiência de uso.

Forma segura de descrever

O traço de hortelã mentol oferece assinatura aromática refrescante, contribuindo para sensação de frescor, leveza e clareza sensorial. Por estar em traço, sua função é complementar e sensorial, não devendo ser apresentada como tratamento gastrointestinal específico.

7. Integração técnico-científica da fórmula

A composição do NIGREDUS pode ser tecnicamente compreendida como uma preparação fitomineral efervescente formada por:

Bicarbonato de sódio: sal alcalino com ação antiácida transitória.

Ácido cítrico: ativador da reação efervescente.

Carvão ativado vegetal: adsorvente físico gastrointestinal.

Cloreto de magnésio: sal mineral complementar de sustentação.

Traço de hortelã mentol: assinatura aromática refrescante.

Ao ser dissolvido em água, o NIGREDUS promove uma reação efervescente entre bicarbonato e ácido cítrico, dispersa o carvão ativado, forma uma bebida fitomineral de uso ritualístico e gera uma experiência sensorial refrescante. A base científica apoia a descrição de **efervescência, neutralização transitória de acidez, adsorção intestinal e cuidado com interações por adsorção**, sem justificar promessas de cura, desintoxicação sistêmica ou tratamento de doenças.

8. Texto técnico pronto para inserir no documento

O referencial técnico-científico do **NIGREDUS — Sal Alquímico Bicarbonatado Mineral Vegetal Efervescente Refrescante** sustenta sua formulação como uma preparação fitomineral de ação físico-química e simbólico-alquímica. O bicarbonato de sódio é reconhecido como antiácido de ação transitória, podendo neutralizar temporariamente parte da acidez gástrica ocasional. O ácido cítrico atua como ativador da reação efervescente, permitindo a liberação de gás carbônico, o movimento da fórmula e a dispersão dos componentes na água. O carvão ativado vegetal possui ação adsorvente no trato gastrointestinal, podendo ligar-se fisicamente a gases, resíduos e determinadas substâncias presentes no conteúdo intestinal, razão pela qual deve ser utilizado com intervalo de medicamentos, suplementos e nutrientes. O cloreto de magnésio acrescenta sustentação mineral complementar, devendo ser usado com moderação por pessoas sensíveis, especialmente pela possibilidade de efeito intestinal. O traço de hortelã mentol oferece assinatura aromática refrescante, favorecendo sensação de frescor, leveza e clareza sensorial.

Dessa forma, o NIGREDUS pode ser descrito com segurança como um **soro fitomineral efervescente de uso ritualístico, mineralhomeopático e intuitivo**, voltado à purificação

simbólica, suporte digestivo ocasional, sensação de leveza, aterramento e harmonização energética, sem ser apresentado como medicamento, antídoto ou tratamento de doenças.

9. Quadro resumido de fontes e aplicação ao NIGREDUS

Fonte	Tema	Resumo técnico	Aplicação ao NIGREDUS
MedlinePlus	Bicarbonato de sódio	Antiácido usado para azia e indigestão ácida.	Fundamenta o suporte digestivo ocasional e a ação alcalinizante transitória.
Mayo Clinic	Bicarbonato de sódio	Neutraliza excesso de ácido gástrico em azia, estômago ácido e indigestão.	Reforça a descrição de conforto digestivo temporário.
DailyMed	Bicarbonato antiácido	Orienta dissolver completamente antes do uso e alerta sobre restrição de sódio.	Fundamenta o modo de preparo em água e cuidado com sódio.
NCBI/StatPearls	Carvão ativado	Adsorve certas substâncias no trato gastrointestinal, mas não todas.	Fundamenta a ação adsorvente intestinal complementar.
PubMed	Carvão ativado	Liga-se a vários medicamentos e toxinas no trato gastrointestinal.	Justifica intervalo de 3 horas de medicamentos e suplementos.
NIH ODS	Magnésio	Mineral essencial; excesso suplementar pode causar diarreia, náuseas e cólicas.	Fundamenta uso mínimo e observação corporal com cloreto de magnésio.
NCCIH	Hortelã-pimenta	Pesquisas indicam uso gastrointestinal em formas específicas; pode causar refluxo em alguns.	Apoia uso como traço refrescante, com linguagem sensorial e cautelosa.
PubMed	Hortelã-pimenta	Estudos apoiam uso em alguns sintomas gastrointestinais funcionais com formas específicas.	Reforça a tradição digestiva, mas sem prometer efeito terapêutico no traço aromático.

CAPÍTULO 17 — DECLARAÇÃO FINAL DO SISTEMA

DECLARAÇÃO INSTITUCIONAL

O Sistema Flor da Alma constitui uma tecnologia de formulação integrativa baseada na organização de bases funcionais, matrizes vegetais e modulação sensorial, aplicada em contexto complementar.

Todas as formulações, orientações e práticas descritas neste manual possuem caráter técnico, educativo e institucional.

RESPONSABILIDADE

O sistema:

- não substitui acompanhamento médico
 - não realiza diagnóstico
 - não atua como medicamento
 - deve ser utilizado com responsabilidade
-

COMPROMISSO

O Sistema Flor da Alma mantém compromisso com:

- segurança
 - coerência técnica
 - responsabilidade social
 - integridade do método
-

DECLARAÇÃO ALQUÍMICA FINAL

****“Não é sobre a fórmula.
É sobre o equilíbrio.**

**Não é sobre o controle.
É sobre a consciência.**

**E quando há consciência,
o sistema se sustenta.”****

ENCERRAMENTO

Este manual constitui a base oficial do **Sistema Flor da Alma**, devendo ser utilizado como referência para:

- formulação
- orientação
- aplicação
- ensino
- padronização

CONSIDERAÇÕES FINAIS

O presente documento consolida a estrutura **técnica, conceitual e operacional** do Sistema Flor da Alma, evidenciando a organização de um método próprio voltado à integração de matrizes naturais em contexto complementar.

A **Casa de Alquimia Flor da Alma** reafirma-se como uma **oficina de plantas medicinais de caráter artesanal e técnico**, cuja proposta não se enquadra nos modelos industriais ou farmacêuticos convencionais. Em vez disso, estabelece um caminho alternativo fundamentado em:

- organização funcional
- microdosagem
- integração de sistemas
- coerência fisiológica

As bases, formulações e diretrizes apresentadas neste material foram estruturadas com o propósito de garantir:

- padronização
- segurança
- estabilidade
- identidade do sistema

Destaca-se que o sistema **não utiliza conservantes agressivos, aditivos químicos pesados ou componentes que possam gerar sobrecarga ao organismo**, priorizando uma abordagem:

- leve
- hidrossolúvel
- compatível com os processos naturais de assimilação

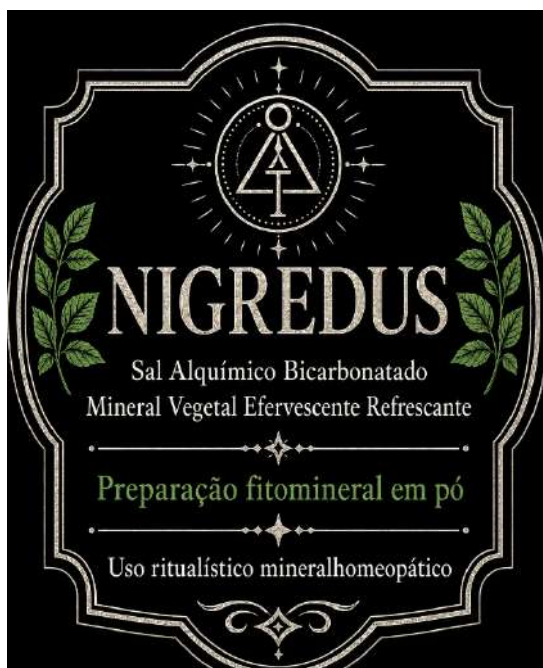
Nesse contexto, o Sistema Flor da Alma se posiciona como uma **tecnologia integrativa de base artesanal**, alinhada ao cenário contemporâneo das práticas complementares, oferecendo uma alternativa:

- organizada
- consciente
- tecnicamente fundamentada

Por fim, ressalta-se que este material **não substitui orientações médicas ou profissionais de saúde**, constituindo-se como um instrumento de:

- apoio técnico
- educação
- referência institucional

para o desenvolvimento, aplicação e compreensão do método Flor da Alma.



É isto... prossiga com interação com o corpo físico. Ele te pedirá a quantidade de vezes pela intuição. Não exagere, não há necessidade. Deixe o seu corpo físico realizar o processo de purificação naturalmente.

“Quando a força da ayahuasca aparece, o corpo reconhece e se estabelece.”

Alerta de Direitos Autorais: Este documento está protegido por direitos autorais. A reprodução total ou parcial do conteúdo sem autorização prévia é estritamente proibida. Este material pertence ao **Instituto de BioAyahuasca Fogo Sagrado Flor da Alma**, e a identidade e integridade deste conteúdo devem ser preservadas. É proibida a cópia ou reprodução não autorizada. Todos os direitos deste material estão registrados e protegidos pela legislação vigente de direitos autorais. Qualquer uso não autorizado poderá resultar em sanções legais.



Porto Firme, 29 de agosto de 2025. Que aproximem os Bons.

CUSTEIO DE DISTRIBUIÇÃO

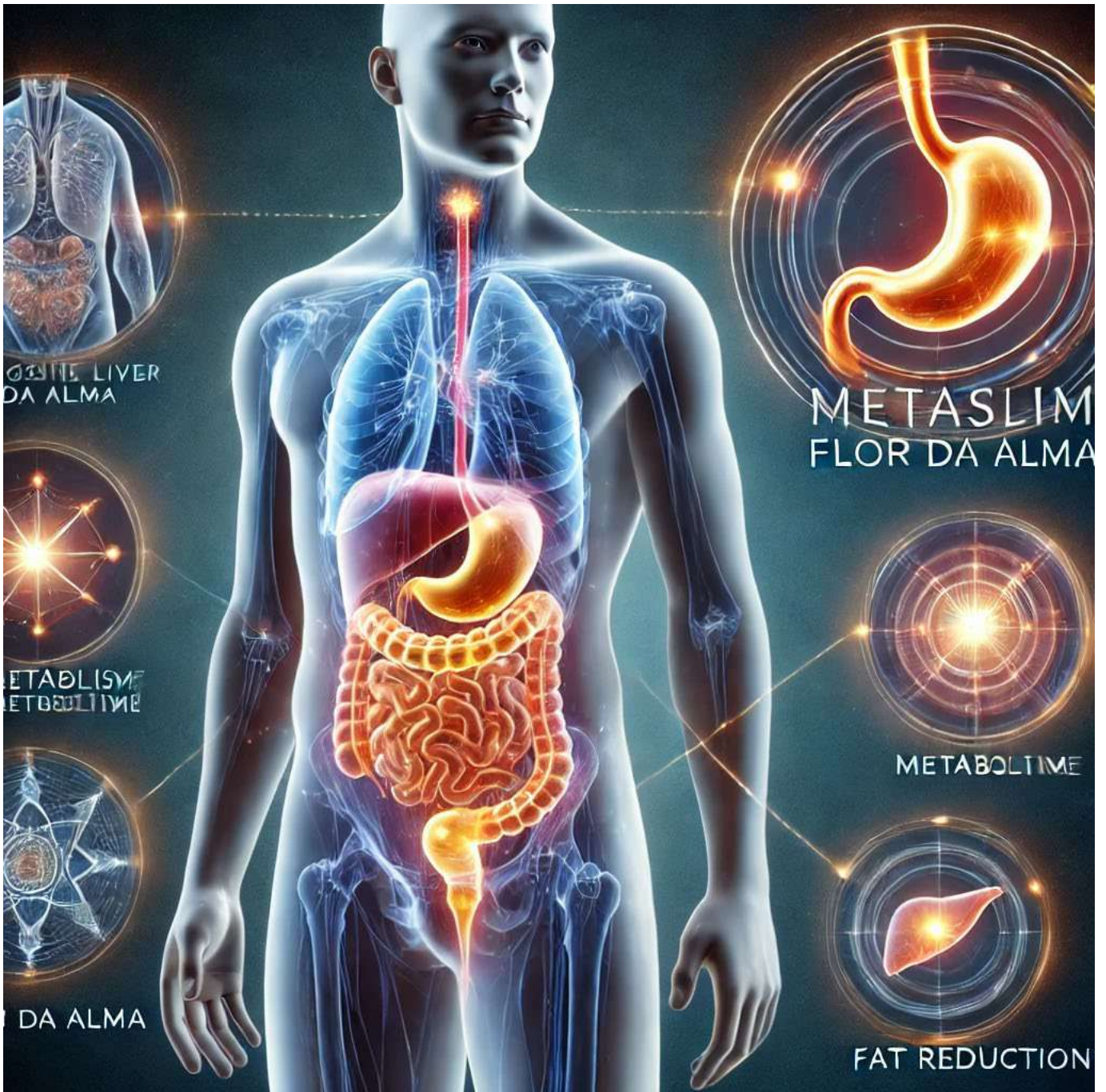
Unidade.....35,00.

Acima de 5 unidades.....30,00 – frete grátis.

Acima de 20 unidades....25,00 – frete compartilhado.

Acesso irrestrito pelo PROGRAMA MÃOS DADAS.





LIVER
DA ALMA

METABOLISM
METBOLTIME

DA ALMA

METASLIM
FLOR DA ALMA

METABOLTIME

FAT REDUCTION